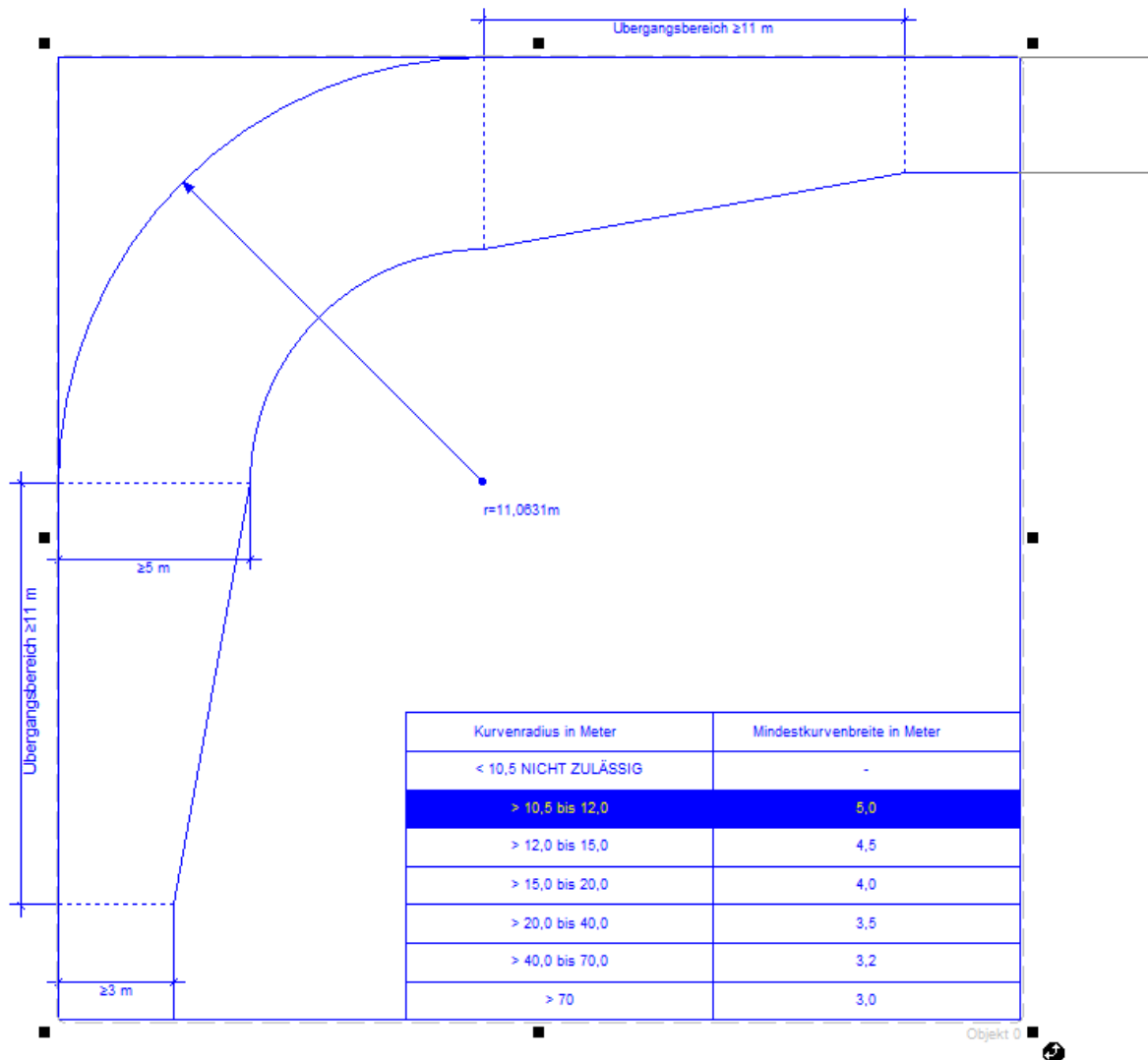


Fluchtplan Servicerelease 1/22

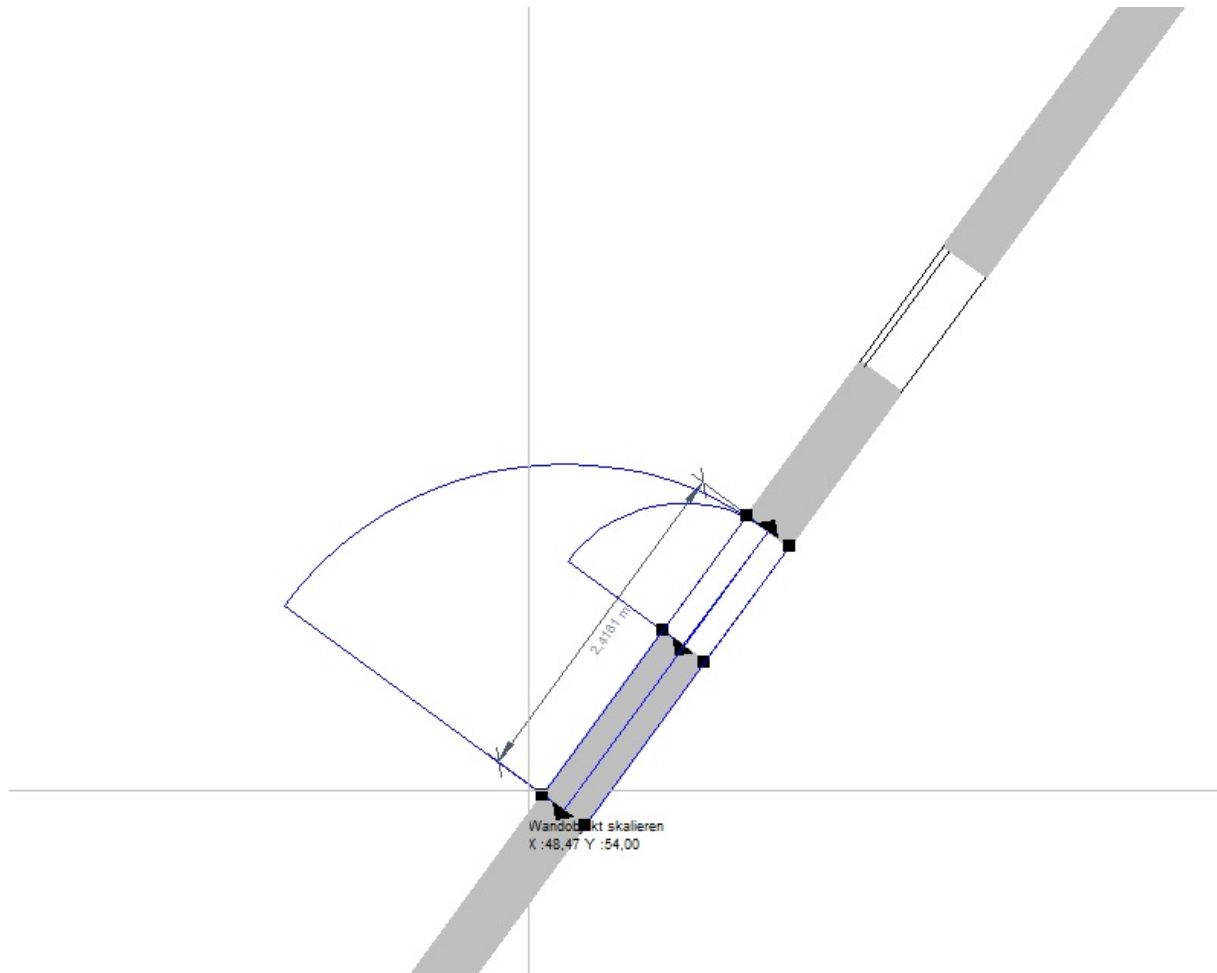
Objekt – „Kurve Feuerwehrezufahrt“

Das neue Objekt „Kurve-Feuerwehrezufahrt“ stellt sicher, dass der Einsatz von Feuerwehrfahrzeugen durch Kurven in Zu- und Durchfahrten nicht behindert wird. Abhängig vom Außenradius der Kurve, wird automatisch die erforderliche Mindestbreite der Kurve dargestellt.



Türen und Fenster skalieren

Objekte wie Türen und Fenster lassen sich jetzt schnell und einfach mit der Maus skalieren.



Symbole werden nicht mehr aufgelöst

Beim Auflösen von Gruppen werden vorhandene Symbole nicht mehr automatisch aufgelöst und in ihre einzelnen Zeichenobjekte zerlegt. Dadurch wird sichergestellt, dass Sie bei der Erstellung von Plänen jederzeit Symbole effizient platzieren können. Ist es dennoch erforderlich ein Symbol zu zerlegen, steht Ihnen die neue Funktion „Symbol auflösen“ zu Verfügung.

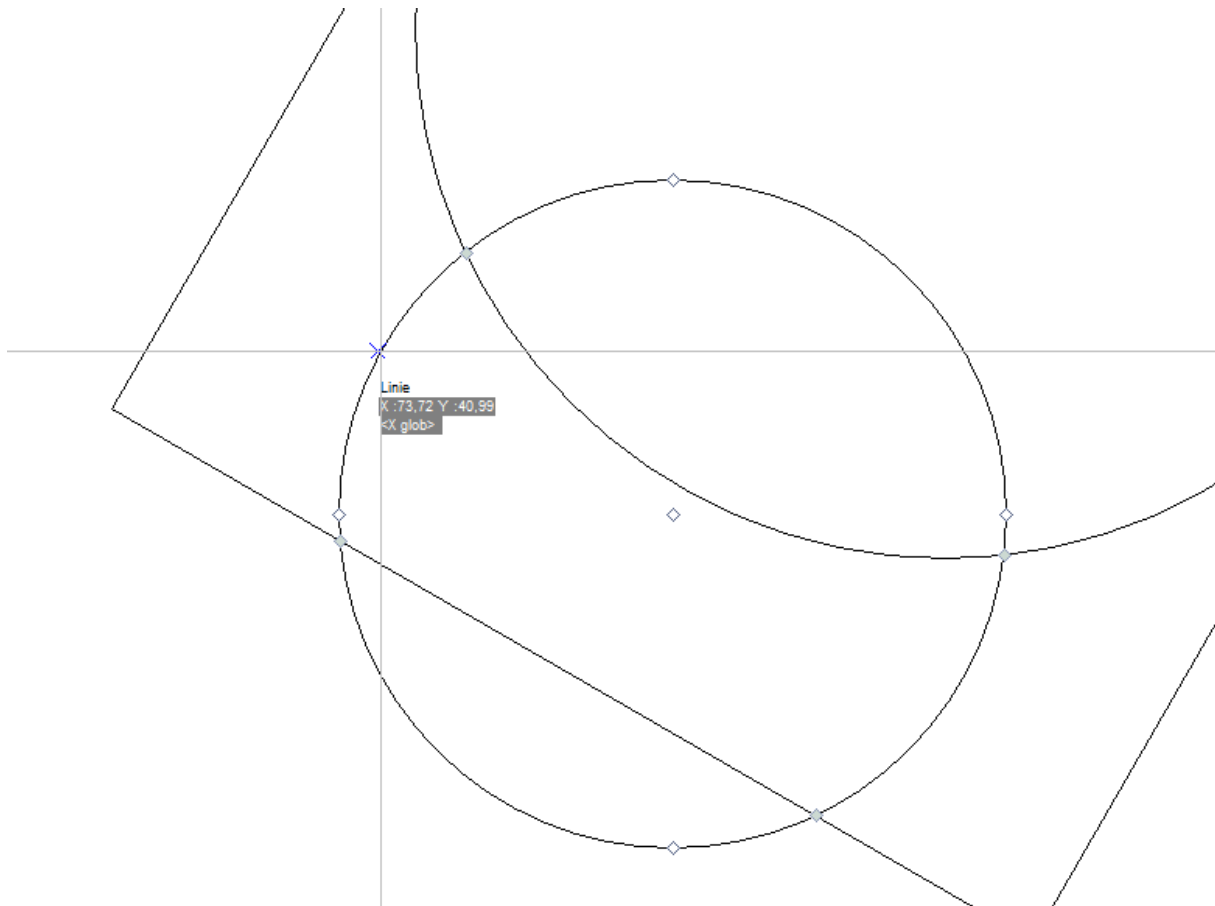


Import von EXCEL-Dokumenten (xlsx)

Das Objekt „Bild“ wurde so erweitert, dass beliebige Excel-Dokumente in den Plan eingefügt werden können. Diese werden vektorieLL dargestellt und lassen sich verlustfrei skalieren.

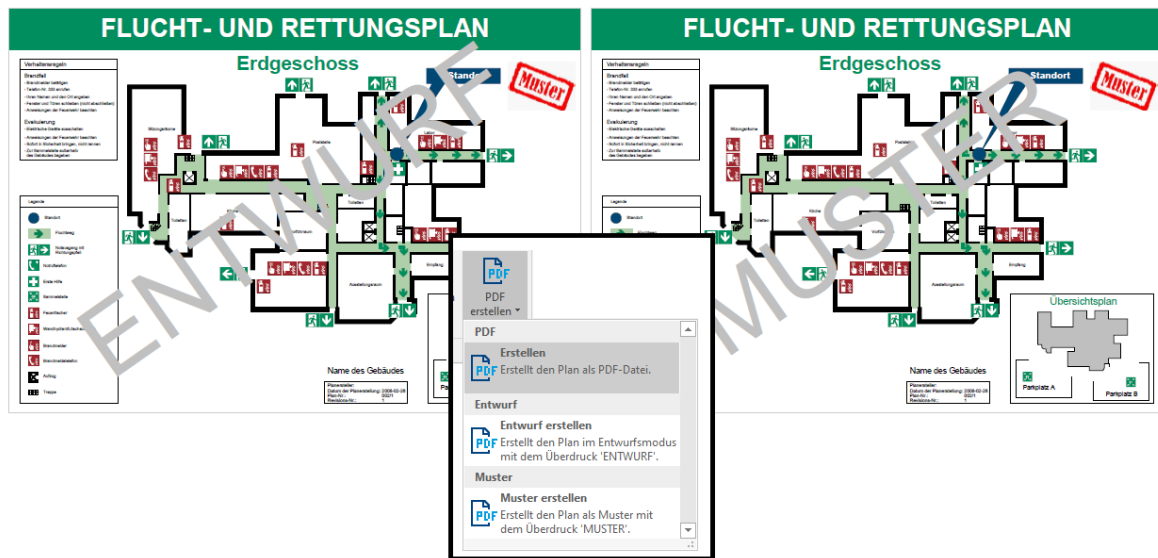
Fangpunkte und Schnittpunkte

Die Berechnung und Darstellung von Fangpunkten wurde neu gestaltet. Neben den End- und Anfangspunkten von Linien, dienen nun Mittelpunkte von Linien und Kreisobjekten als Fangpunkte. Des Weiteren stehen vorhandene Schnittpunkte zwischen verschiedenen Objekten als Fangpunkte zur Verfügung.



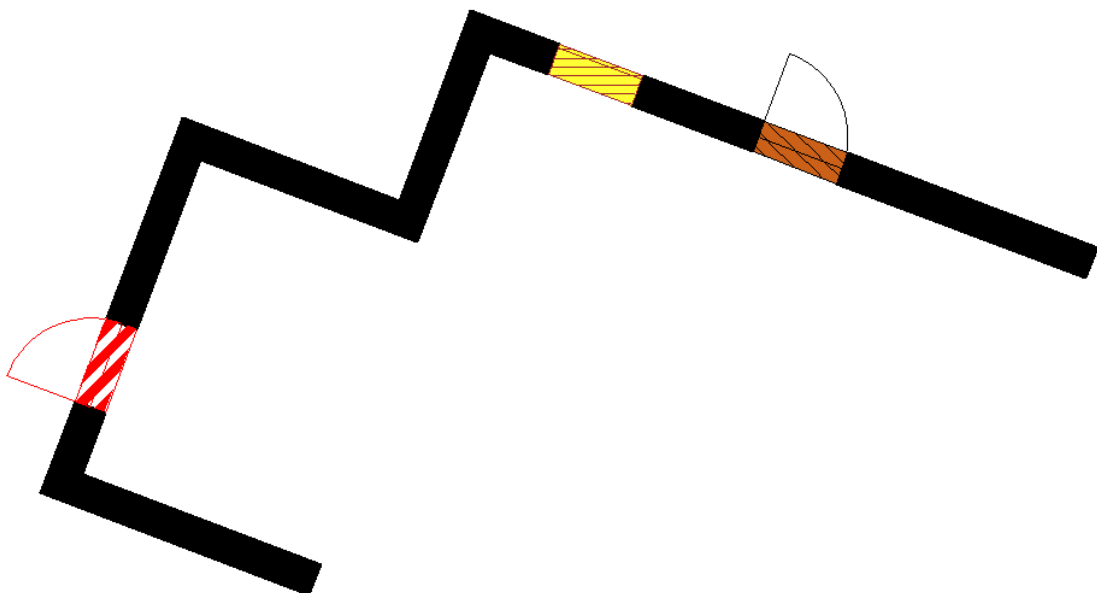
Planerstellung als Entwurf oder Muster

Mit den beiden neuen Funktionen „Entwurf erstellen“ und „Muster erstellen“, lassen sich schnell Vorabentwürfe oder ein Muster als PDF-Dokumente generieren.



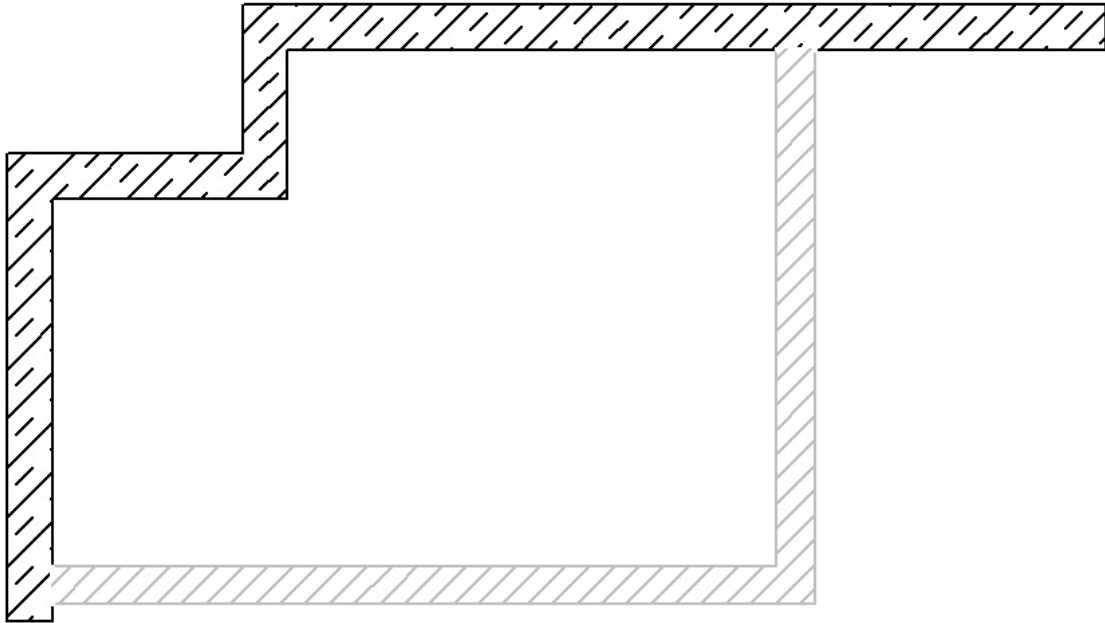
Schraffuren für Fenster und Türen

Fenster und Türen können jetzt unabhängig von der Wand, Schraffuren zugewiesen werden.



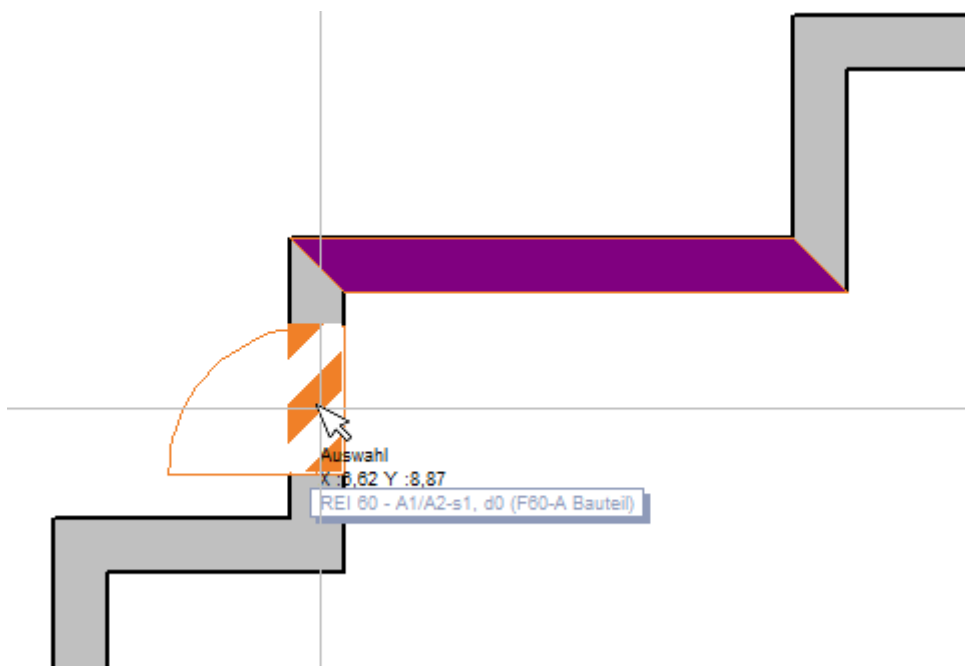
Neue Schraffur - Stahlbeton

Es wurde die neue Schraffur **Stahlbeton** hinzugefügt.



Hinweistexte für Symbole und Bauteile

Für bestehende Symbole und Bauteile wird deren Bezeichnung nun als Hint dargestellt.



Performance

Bei komplexen Plänen mit vielen Objekten, wurde eine im Schnitt um 30 Prozent schnellere Darstellung implementiert.