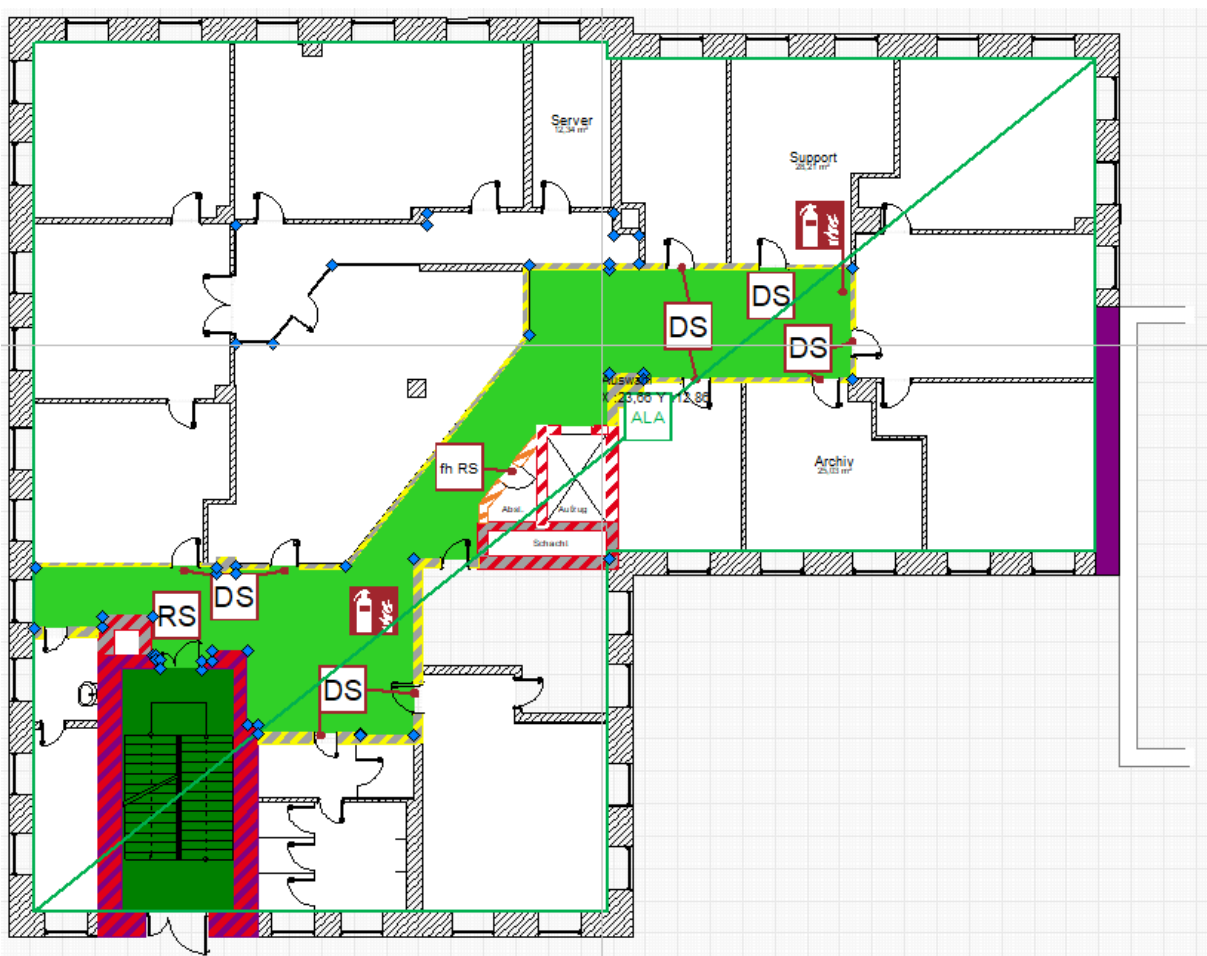


## Fluchtplan Modul – Brandschutzpläne

(nach VDI 3819-Entwurf)




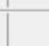

Die Anwendung Fluchtplan wurde um das Modul „Brandschutzpläne“ erweitert. Dies ermöglicht es Brandschutzvisualisierungspläne (LP 1 bis LP 4), Brandschutzausführungspläne (LP 5) und Brandschutzdokumentationspläne (LP 9) nach den Vorgaben der VDI Richtlinie VDI 3819 (Entwurf) zu erstellen.



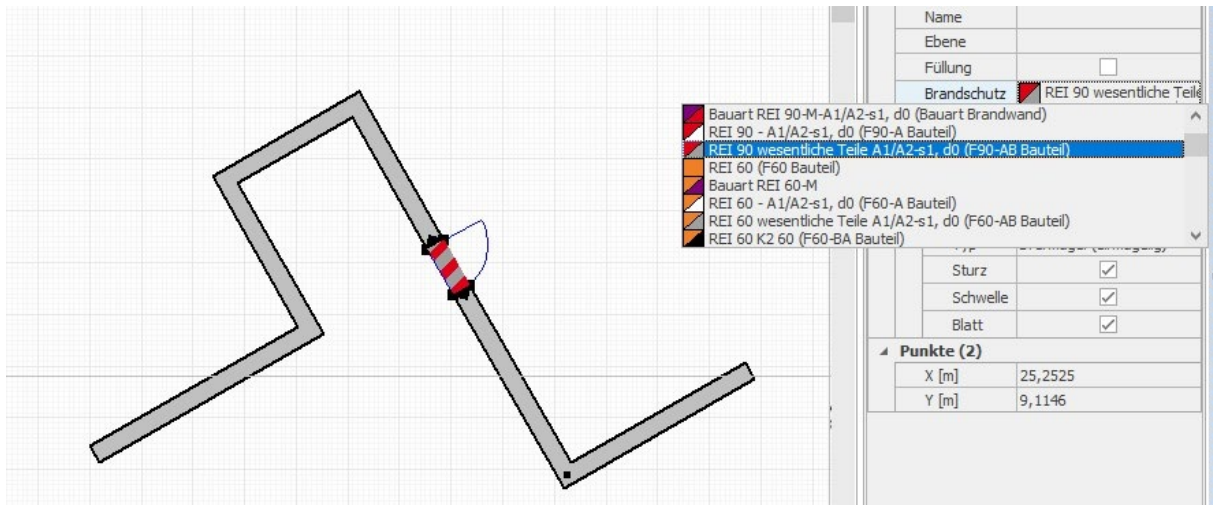
Es stehen dabei zahlreiche Symbole für Bauteile und brandschutzrelevante Anlagen und Einrichtungen zur Verfügung.

Bauteile für Brandschutzpläne 📌 ✕

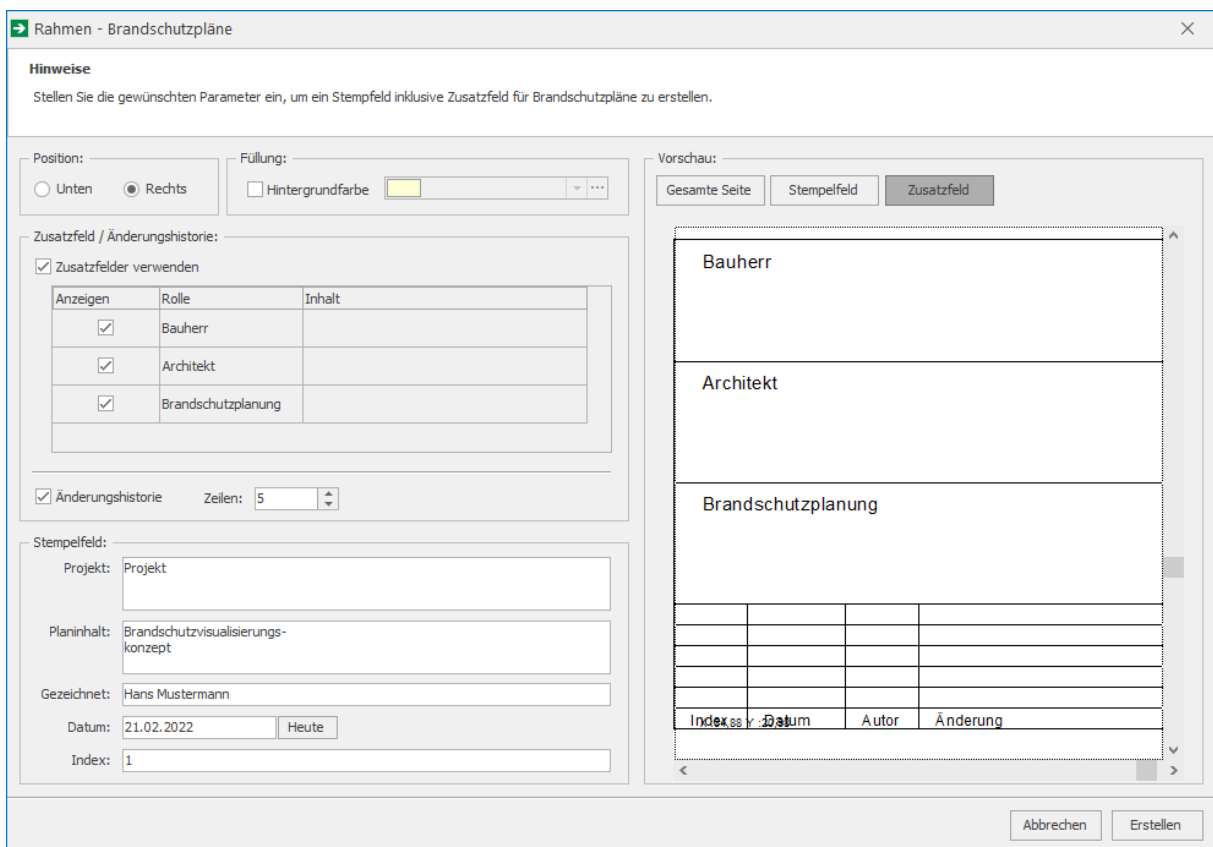
+ Symbolbibliothek ■ Bauteile für Brandschutzpläne

Vorschau	Bezeichnung	Erstellen			
	REI 90-M-A1/A2-s1,s0 (Brandwand)				
	REI 90 (F90 Bauteil)				
	Bauart REI 90-M-A1/A2-s1, d0 (Bauart Brandwand)				
	REI 90 - A1/A2-s1, d0 (F90-A Bauteil)				
	REI 90 wesentliche Teile A1/A2-s1, d0 (F90-AB Bauteil)				
	REI 60 (F60 Bauteil)				
	Bauart REI 60-M				
	REI 60 - A1/A2-s1, d0 (F60-A Bauteil)				
	REI 60 wesentliche Teile A1/A2-s1, d0 (F60-AB Bauteil)				
	REI 60 K2 60 (F60-BA Bauteil)				

Über den Objektinspektor lässt sich bestehenden Objekten, wie Türen, Fenster, Wandzügen und Teilwänden die brandschutzrelevante Bauart zuweisen.



Erstellen Sie abschließend den Rahmen, gemäß den Vorgaben der Richtlinie VDI 3819, für den erstellten Brandschutzplan.



Die Legende kann dann wie bisher gewohnt erzeugt werden und positioniert sich automatisch in den dafür vorgesehenen Bereichen des Rahmens.

Legende		Auswahl
	Feuerlöscher	X : 6,30 Y : 33,56
	Notwendiger Flur	
	Notwendige Treppe	
	REI 90-M-A 1/A2-s1, d0 (Brandwand)	
	REI 90 wesentliche Teile A1/A2-s1, d0 (F90-AB Bauteil)	
	REI 60 - A1/A2-s1, d0 (F60-A Bauteil)	
	REI 90 - A1/A2-s1, d0 (F90-A Bauteil)	
	REI 30 wesentliche Teile A1/A2-s1, d0 (F30-AB Bauteil)	
	Bauart REI 90-M-A 1/A2-s1, d0 (Bauart Brandwand)	
	EI2 30-S200C5 (T30-RS Tür)	
	SaC5 (dicht- und selbstschließende Tür)	
	S200C5 (Rauchschutztür)	
	Alarmierungsanlage	