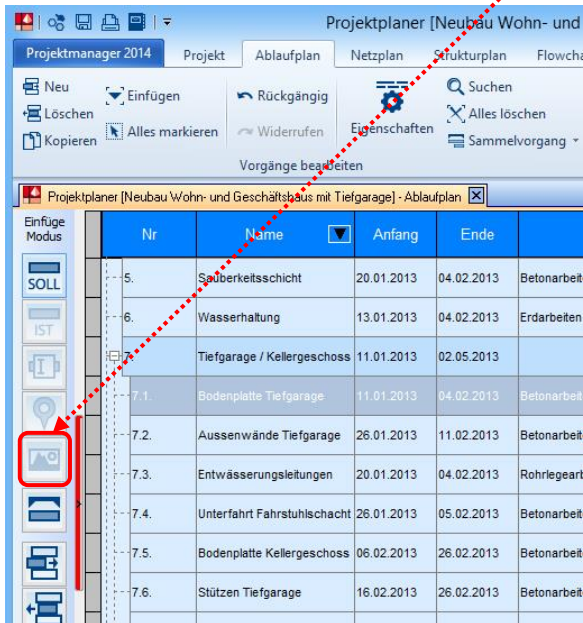
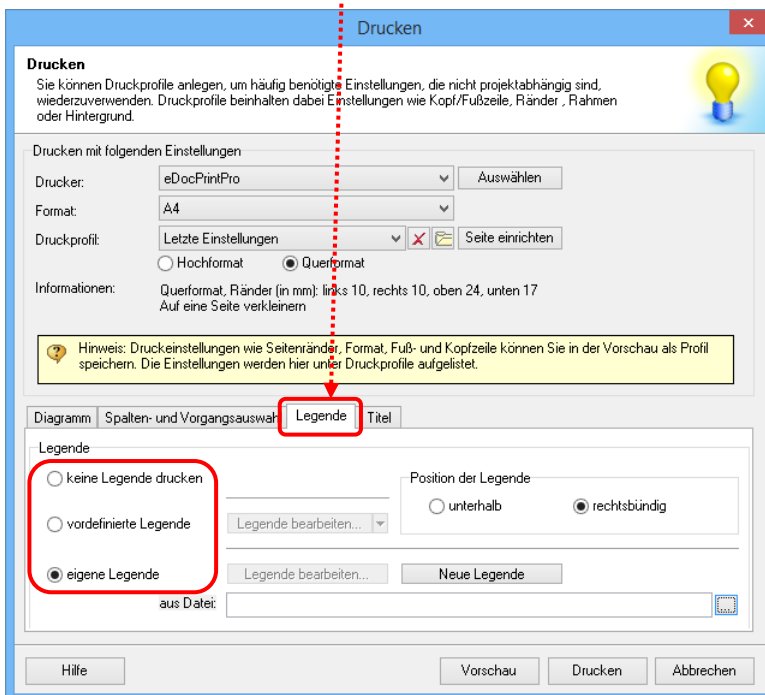


## EINFÜGEN VON STEMPFELDERN UND BILDERN IN DEN PROMAN/SIGEMANAGER AN BELIEBIGER POSITION

Bilder werden üblicherweise über die Funktion „Bilder einfügen“ eingepflegt...

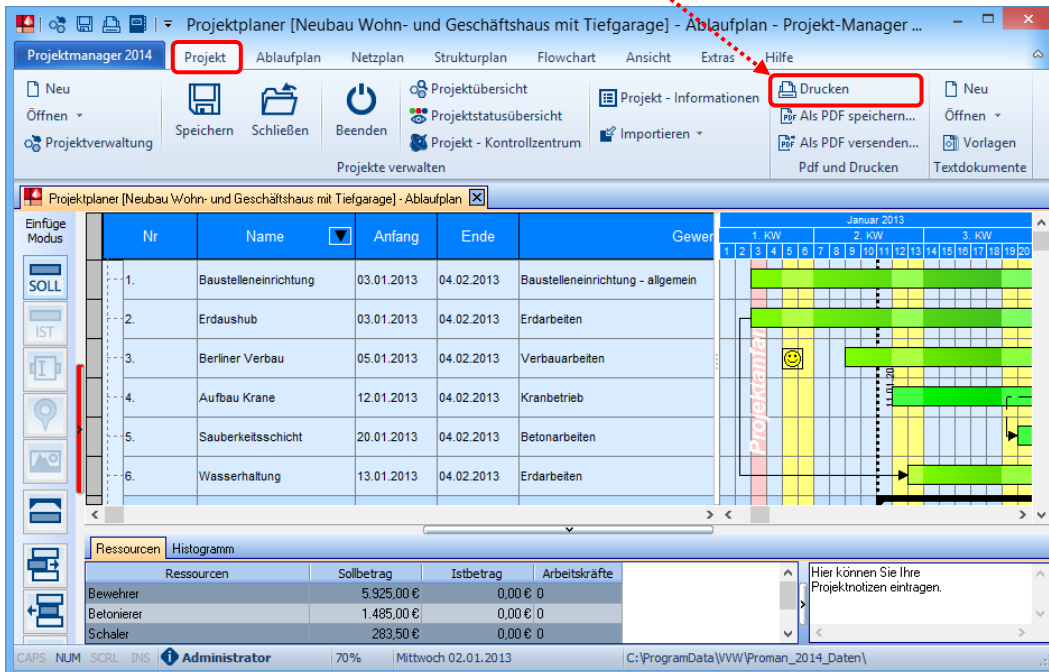


... und Stempelfelder über „Legende“ im Druckdialog...

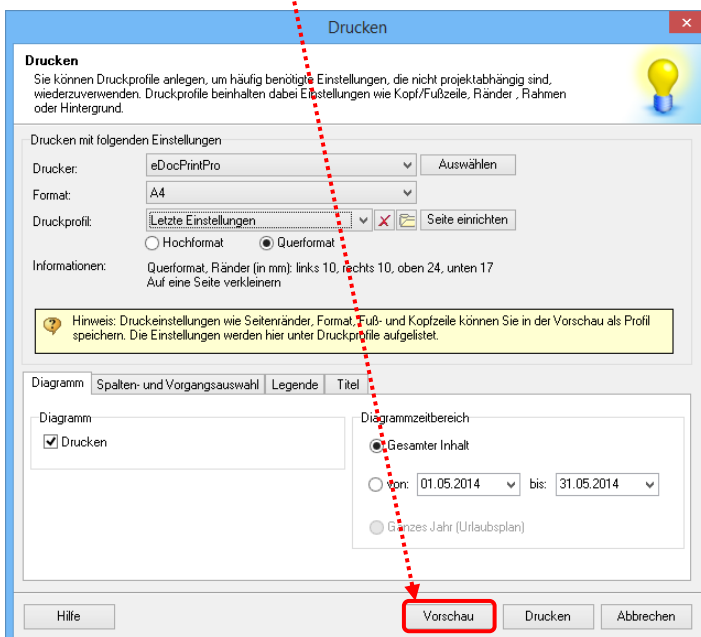


Es gibt aber auch eine Möglichkeit, über die Vorschau im Druckdialog Stempelfelder und Bilder einzufügen. Gehen Sie dazu bitte wie folgt vor:

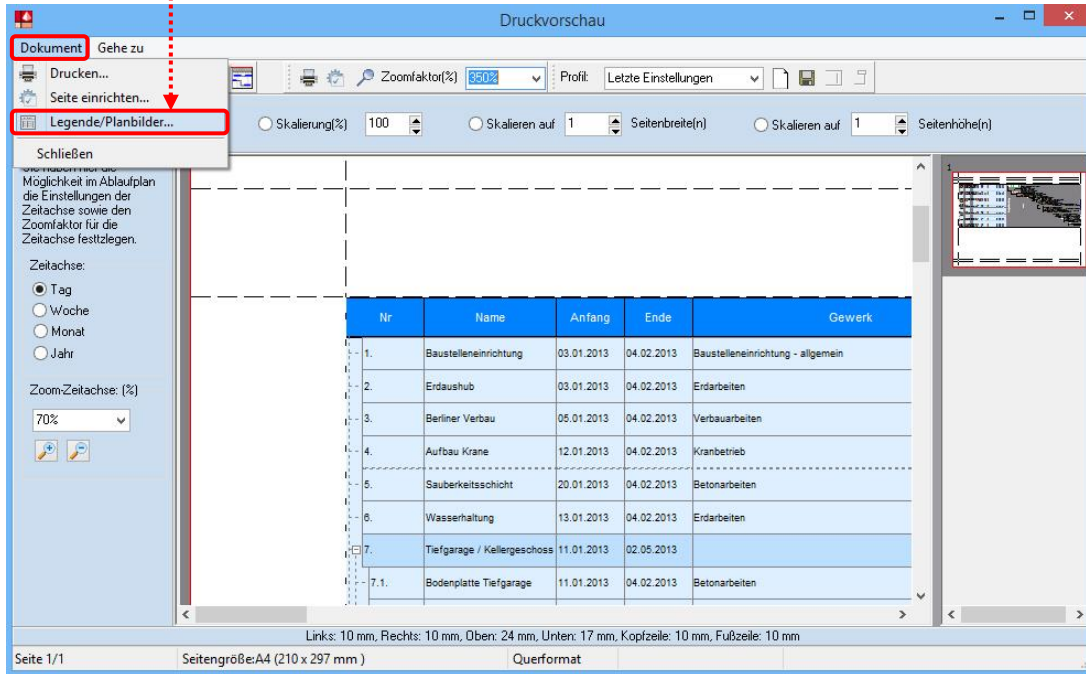
1) Öffnen Sie unter dem Menüpunkt „Projekt“ das Druckmenü.



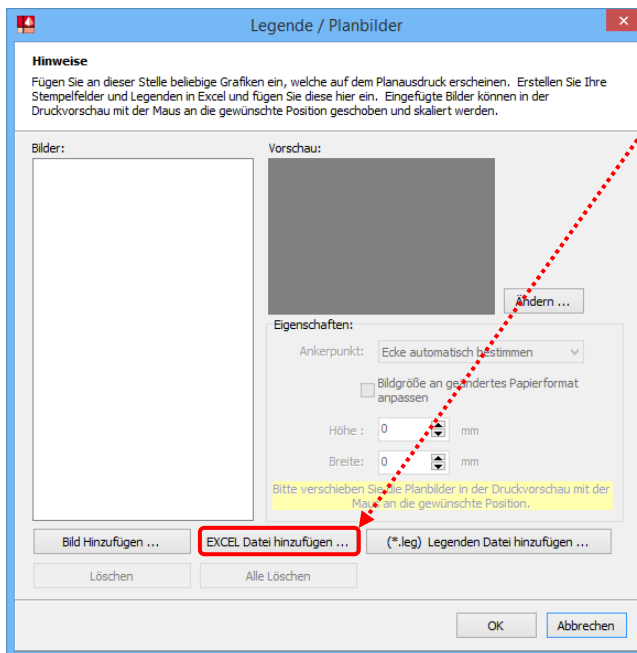
... und starten Sie die „Vorschau“.



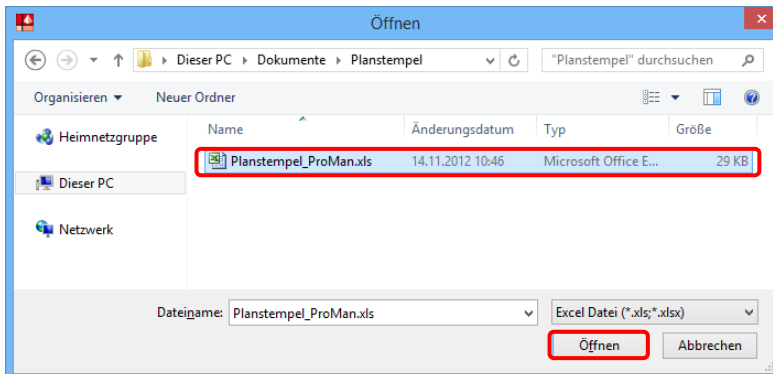
2) Klicken Sie anschließend im Vorschaufenster im Menü auf „Dokument“ und wählen dann „Legende/Planbilder“.



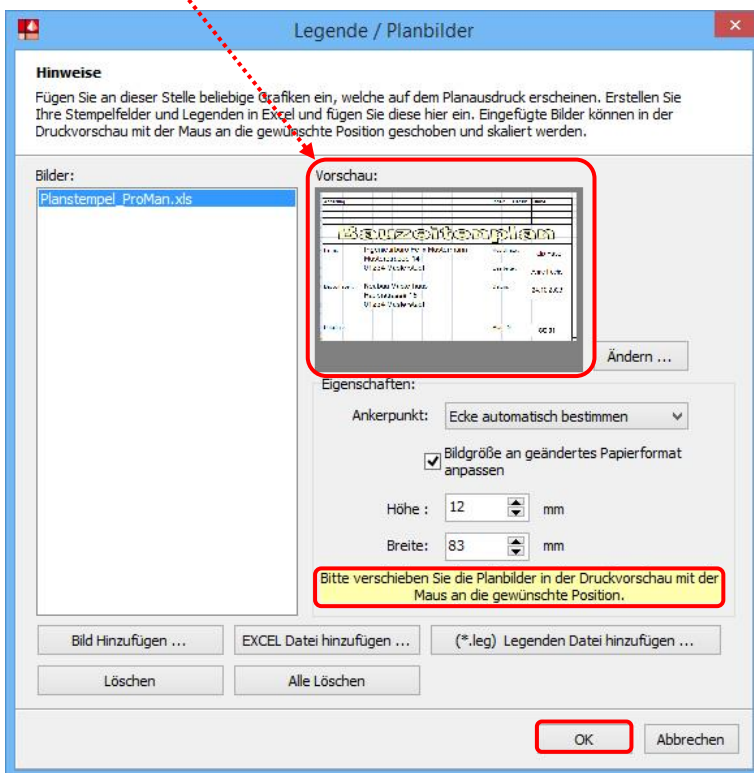
3) Es wird das Fenster „Legende/Planbilder“ geöffnet. Hier können Sie z.B. bereits vorher in Excel angelegte Stempelfelder oder ähnliche Darstellungen über die Schaltfläche „EXCEL Dateien hinzufügen...“ einfügen.



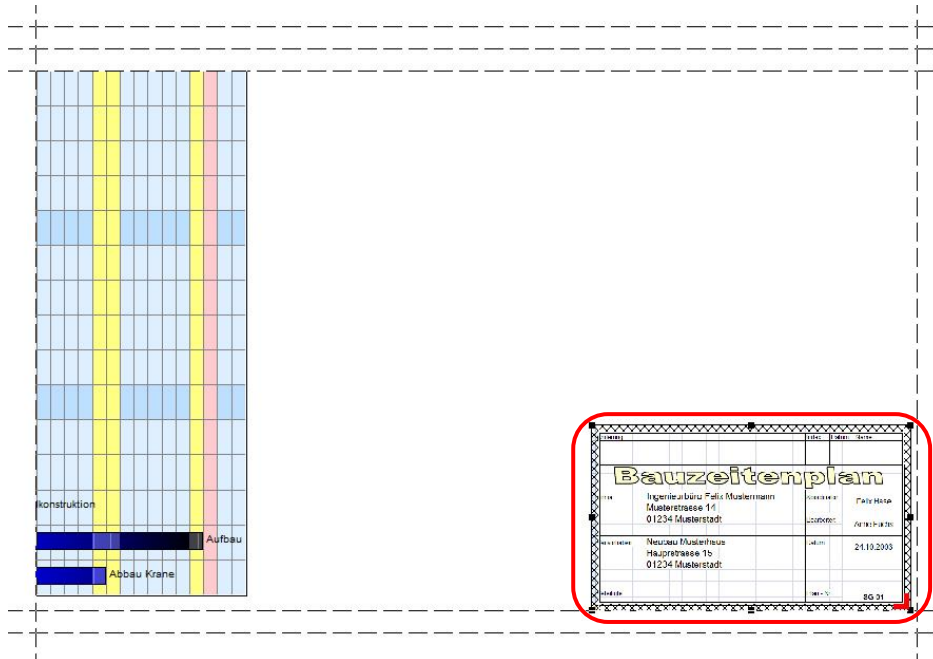
4) Wählen Sie die entsprechende Datei aus und klicken Sie auf „Öffnen“.



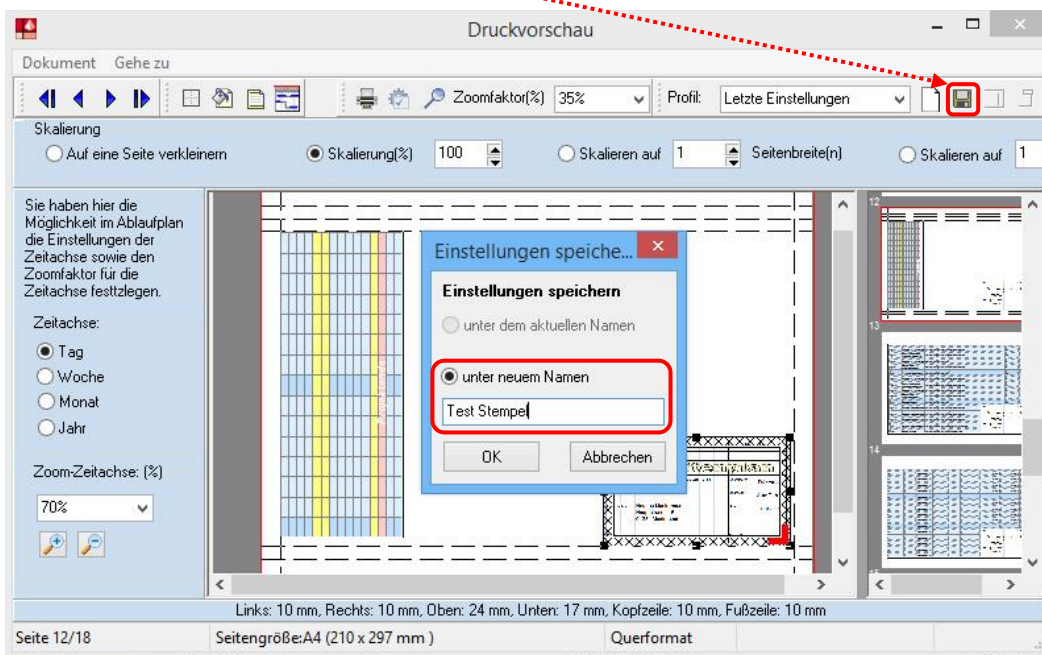
5) In der Vorschau wird das Stempelbild angezeigt. Mit „OK“ wird es in den Plan übernommen.



6) Mit gedrückter Maustaste können Sie das eingefügte Element positionieren.



7) Speichern Sie über das Diskettensymbol und vergeben Sie einen eindeutigen Namen.



8) Bei einem erneuten Ausdruck können Sie nun die Einstellungen wieder über das Druckprofil öffnen.

**Drucken** ✖

**Drucken**  
Sie können Druckprofile anlegen, um häufig benötigte Einstellungen, die nicht projektabhängig sind, wiederzuverwenden. Druckprofile beinhalten dabei Einstellungen wie Kopf/Fußzeile, Ränder, Rahmen oder Hintergrund.

Drucken mit folgenden Einstellungen

Drucker: eDocPrintPro Auswählen

Format: A4

Druckprofil: **Test Stempel** ✖ Seite einrichten

Hochformat  Querformat

Informationen: Querformat, Ränder (in mm): links 10, rechts 10, oben 24, unten 17  
Zoom: 100,00%

**Hinweis:** Druckeinstellungen wie Seitenränder, Format, Fuß- und Kopfzeile können Sie in der Vorschau als Profil speichern. Die Einstellungen werden hier unter Druckprofile aufgelistet.

Diagramm Spalten- und Vorgangsauswahl Legende Titel

Diagramm

Drucken

Diagrammzeitbereich

Gesamter Inhalt

von: 01.05.2014 bis: 31.05.2014

Ganzes Jahr (Urlaubsplan)

Hilfe Vorschau Drucken Abbrechen