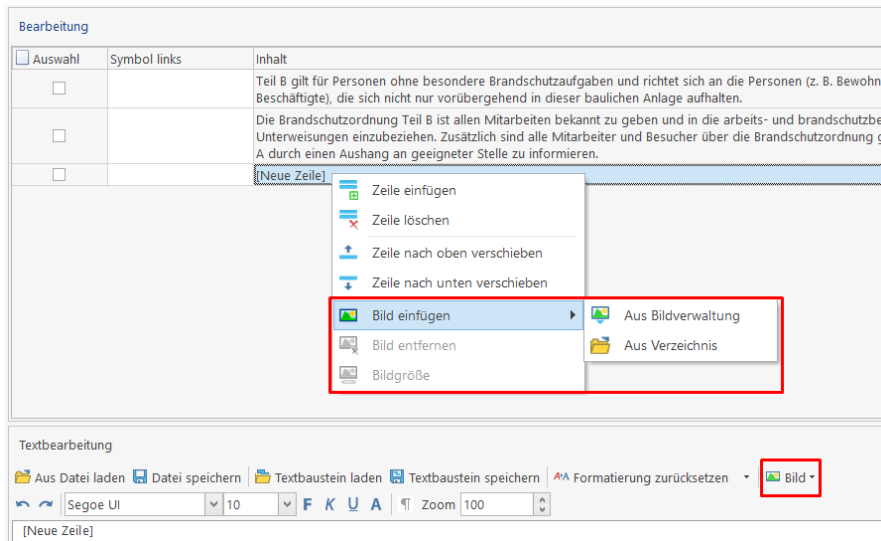


SERVICERELEASE BRANDSCHUTZORDNUNG 04/2020

EIGENE BILDER EINFÜGEN (SP)

Es ist jetzt möglich, in den Projektbestandteilen Brandschutzordnung Teil B und Teil C zusätzlich zu den Piktogrammen noch eigene Bilder in die Spalte "Inhalt" einzufügen. Das funktioniert entweder über das Kontextmenü rechte Maustaste oder den Button im Fenster "Textbearbeitung"

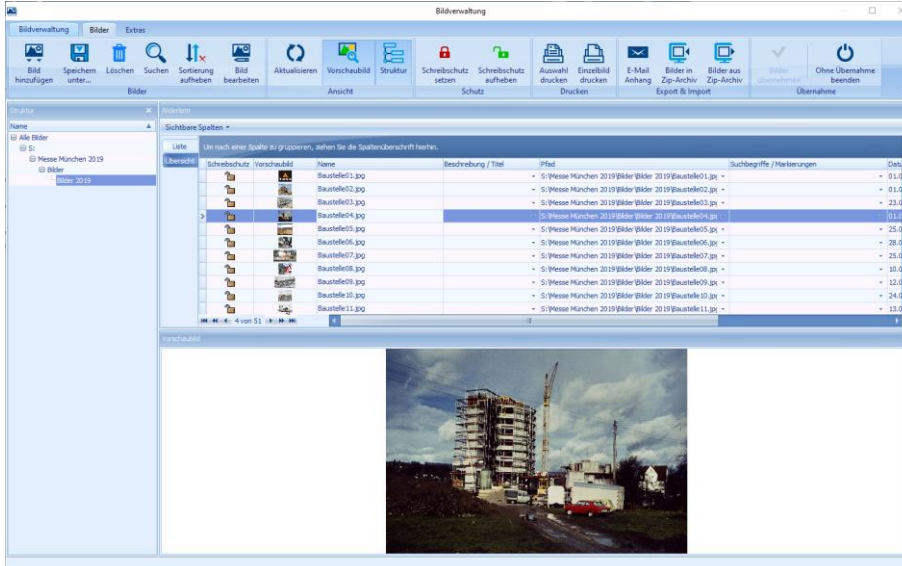


Es ist auch möglich, Bilder und Piktogramme zu kombinieren:

Auswahl	Symbol links	Inhalt	Symbol rechts
<input checked="" type="checkbox"/>		Menschen retten! – Menschenrettung geht vor Brandbekämpfung!	
<input type="checkbox"/>		Rettungsmaßnahmen durchführen	
<input type="checkbox"/>		Türen und Fenster schließen / nicht abschließen	
<input checked="" type="checkbox"/>		Gefahrenbereich verlassen, hilfsbedürftige Personen mitnehmen	
<input checked="" type="checkbox"/>			
<input type="checkbox"/>		Den Anweisungen der Feuerwehr ist Folge zu leisten	

NEUE BILDVERWALTUNG (SP)

Zum Verwalten eigener Bilder wurde im Programm eine "Bildverwaltung" integriert.

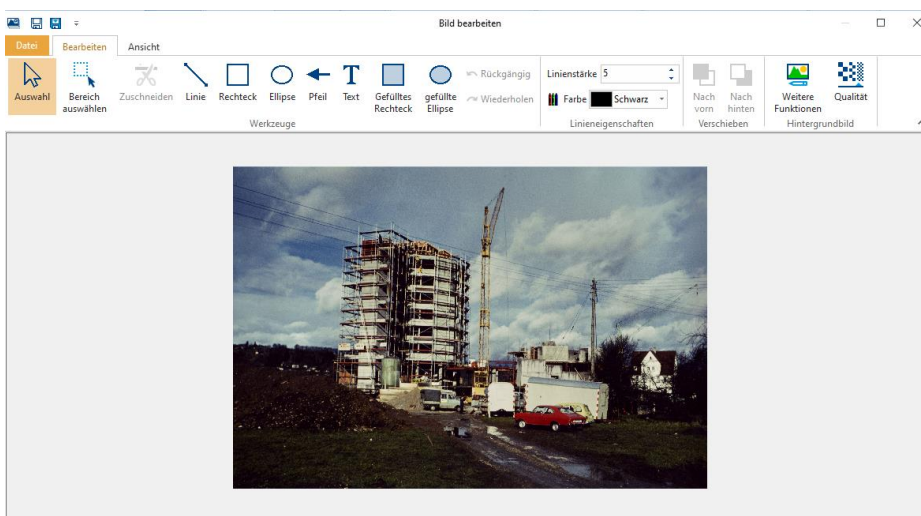


Sie können einzelne Bilder oder ganze Verzeichnisse einlesen, neu strukturieren, durchsuchen, versenden oder in Dokumente übernehmen.

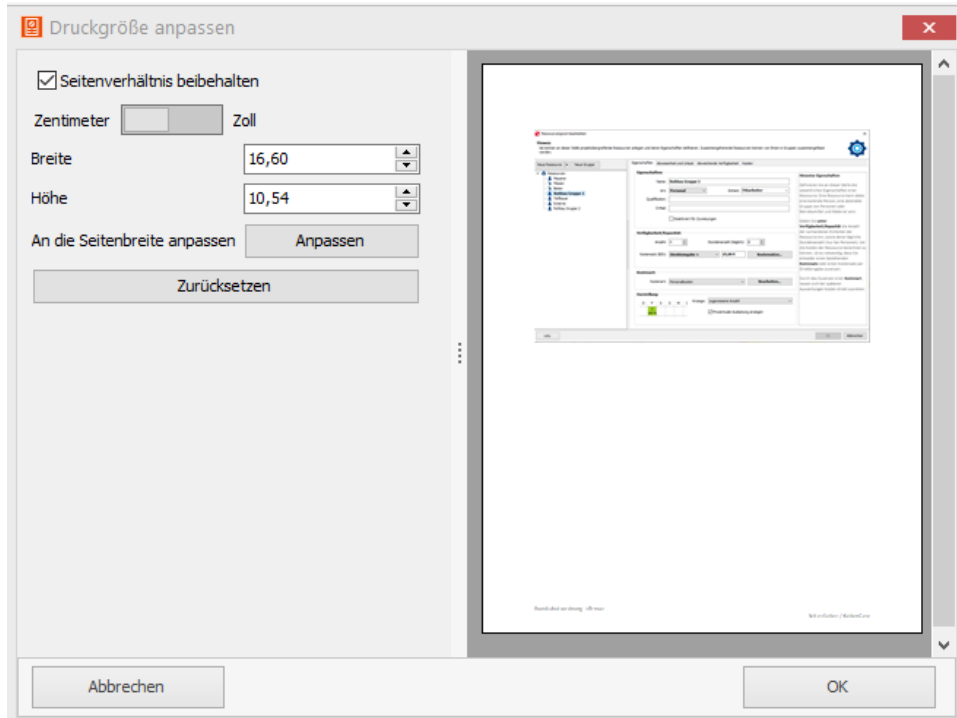
NEUES TOOL ZUR BILDBEARBEITUNG (SP)

Darüber hinaus können Sie die Bilder auch bearbeiten. Mit Hilfe der Werkzeuge können Sie Linien, Pfeile und geometrische Formen einfügen. Über die Linieneigenschaften wählen sie die Linienstärke und die Farbe von Linien und Objekthintergründen.

Der Button „Weitere Funktionen“ bietet Ihnen die Möglichkeit, die Bildgröße zu ändern, den Kontrast zu ändern, das Bild zu drehen oder zuzuschneiden.



Es ist aber auch möglich, Bilder einfach von der Festplatte zu laden. In diesem Fall haben Sie die Möglichkeit, die Druckgröße der Bilder anzupassen



PIKTOGRAMME PER DRAG&DROP (SP)

Piktogramme können per Drag&Drop nun auch dem mittleren Teil einer leeren Zeile hinzugefügt werden.

