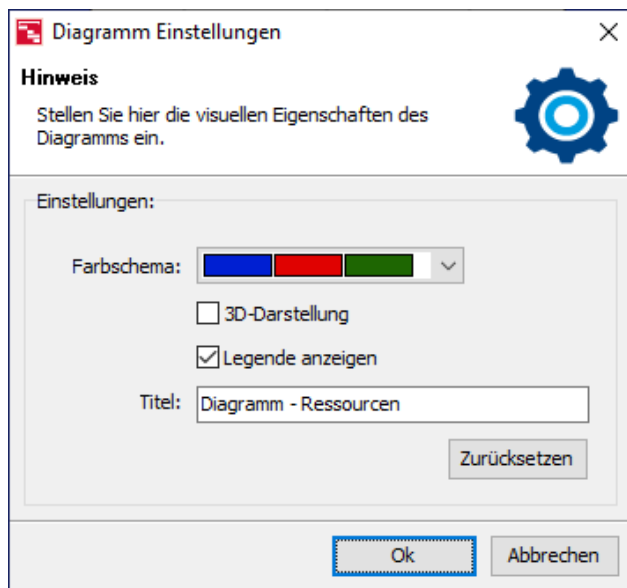


## SERVICERELEASE PROJEKT-MANAGER 04/2020

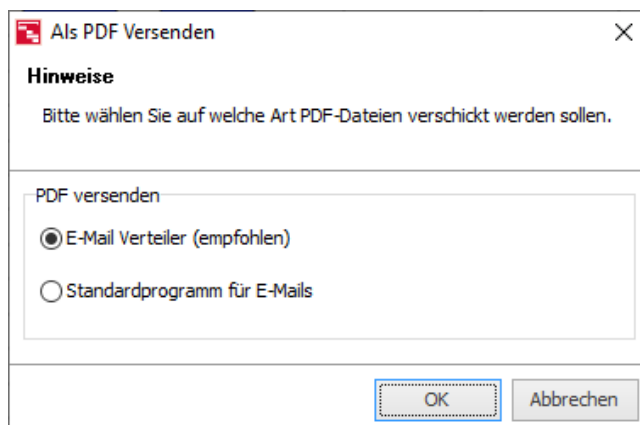
### 1. Auswertungen (SP)

Um die Ausgabe der Auswertungen noch flexibler anzupassen besteht nun die Möglichkeit, einige Eigenschaften der Diagramme einzustellen. So lässt sich unter anderem das verwendete Farbschema und der Titel einstellen.



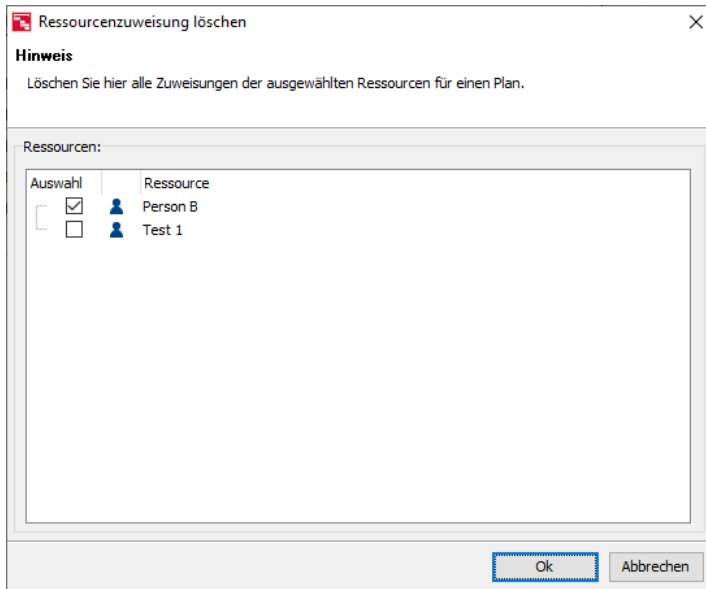
### 2. Auswertungen Senden per Mail (SP)

Alle Auswertungen lassen sich nun auch direkt als E-Mail aus der Anwendung heraus verschicken. Dazu wird entweder der bereits integrierte E-Mail-Verteiler verwendet oder das Standardprogramm für E-Mails.



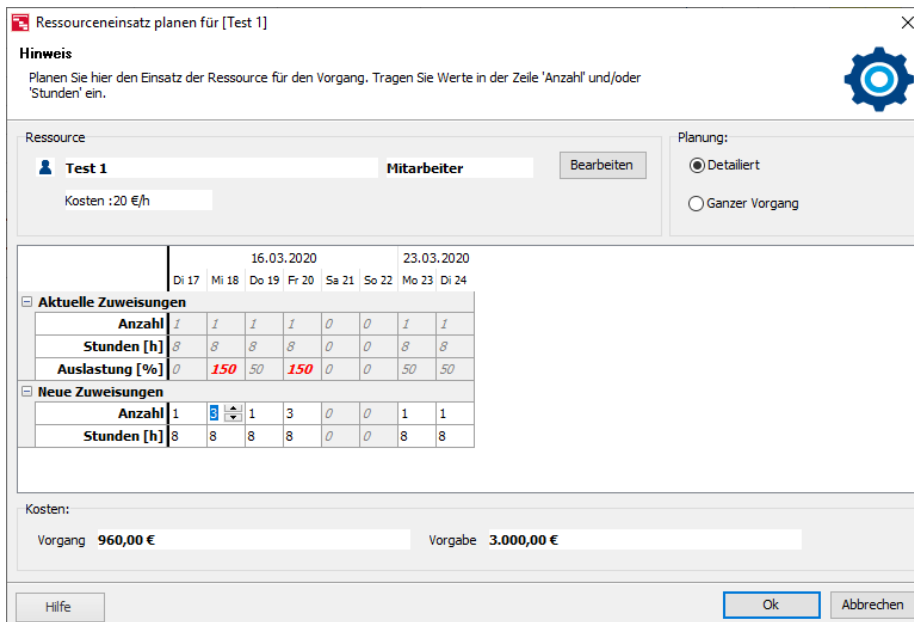
### 3. Ressourcenzuweisung löschen (SP)

Es können jetzt mehrere Ressourcenzuweisungen eines Planes gelöscht werden.



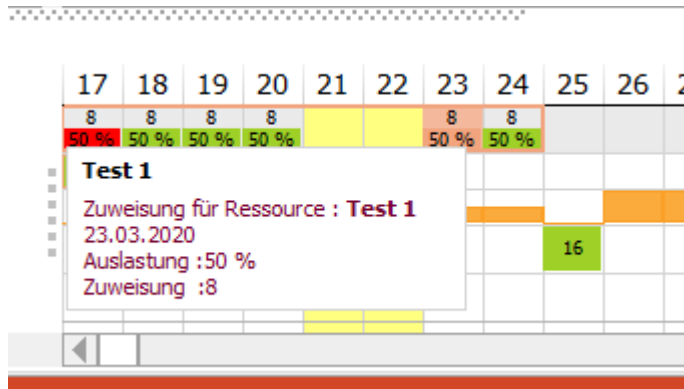
### 4. Überarbeitetes Planen des Ressourceneinsatzes (SP)

Der Dialog für das Zuweisen und Planen des Ressourceneinsatzes wurde überarbeitet. So werden nun tagesgenau die jeweiligen Auslastungswerte und die durch den Einsatz entstehenden Kosten sowie die Kostenvorgabe angezeigt.



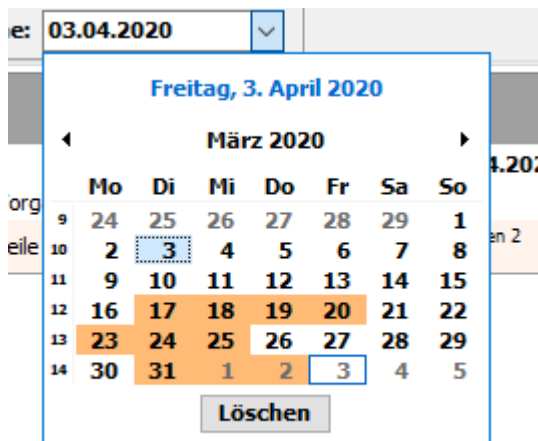
## 5. Balkenhinweis für Ressourcen (SP)

Die Zuweisung und die Auslastung der Ressource werden jetzt als Balkenhinweis (Hint) angezeigt.



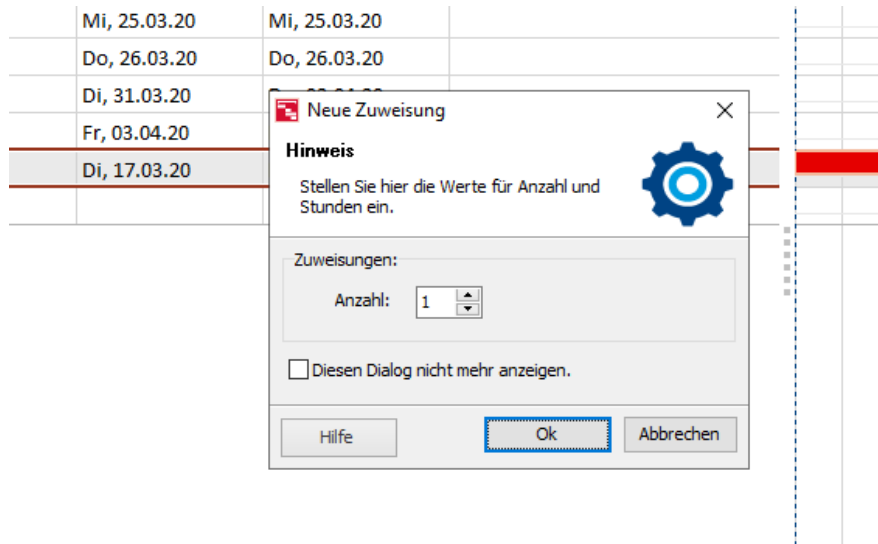
## 6. Wochenauswahl für Auswertung „Wocheneinsatzplan“ (SP)

Bei der Auswahl der Woche für den Wocheneinsatzplan werden nun Tage, an denen eine Ressource zugewiesen ist, farblich hervorgehoben.



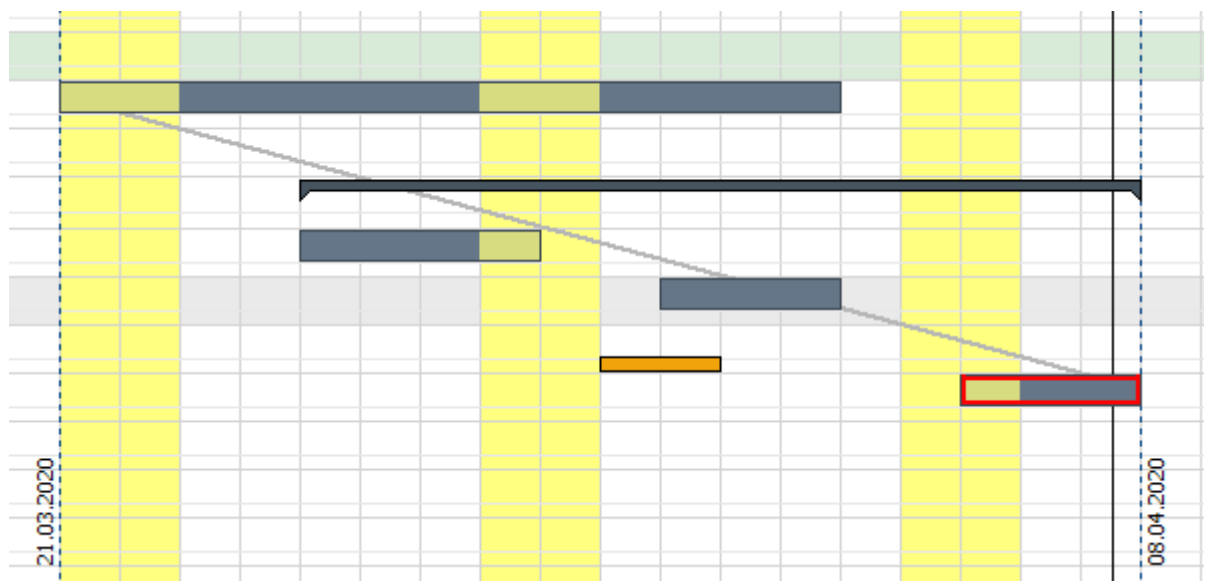
## 7. Neuer Dialog „Neue Zuweisung“ (SP)

Wird erstmalig eine Ressource einem Vorgang zugewiesen, können nun die Werte für Anzahl und gegebenenfalls Stunden eingestellt werden. Optional kann der Dialog auch ausgeblendet werden.



## 8. Optionale Linie „zeitlicher Durchschnittsverlauf“ im Ablaufplan (SP)

Um einen zeitlichen Bezug der Vorgänge zu erleichtern kann die Hilfslinie „zeitlicher Durchschnittsverlauf“ im Ablaufplan angezeigt werden. Im Menü **Ablaufplan | Eigenschaften | Ablaufplan – Ablaufplan – Erweiterte Einstellungen** kann die Linie „zeitlicher Durchschnittsverlauf“ ein- und ausgeblendet werden.



**9. Angelegte Planstände können nun umbenannt werden (SP)**

**10. Weitere Änderungen und Bugfixe**

- Die Anfangs- und Endzeiten der einzelnen Gewerke, werden nun in der Projektübersicht dargestellt.
- Innerhalb der Ressourcenauswertungen, stehen nun neben täglichen und wöchentlichen auch monatliche Auswertungsmöglichkeiten für die Auswertungen "Auslastung", "Kosten" und "Kostendiagramm" zur Verfügung.
- Fehler behoben beim Kopieren von Zeilen.
- Ungültige Ressourcenzuweisungen werden beim Laden eines Planes ignoriert
- Die Auswertung "Ressourcenzuordnungsplan", zeigt jetzt keine Stunden mehr für Ressourcen vom Typ 'Material' an