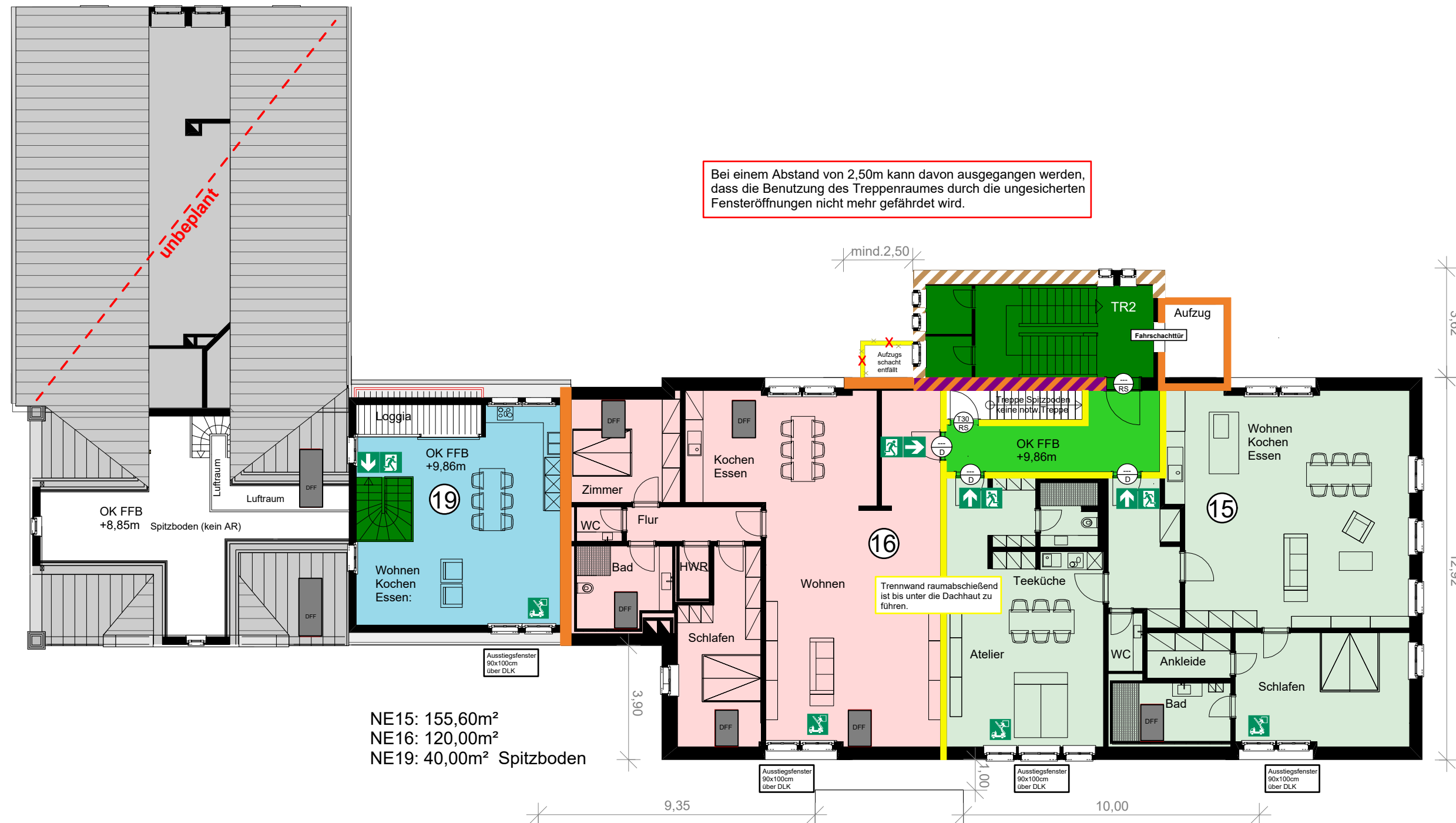
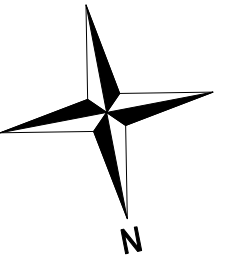


Brandschutzplan



NE15: 155,60m²
NE16: 120,00m²
NE19: 40,00m² Spitzboden

9,35

10,00

3,90

3,62

12,92

mind.2,50

Trennwand raumabschließend ist bis unter die Dachhaut zu führen.

Aufstellfläche
Drehleiter
5mx11m

Kirchstraße
Stellplätze
Markierter Bereich
Aufstellfläche DLK

Legende

	Bauart REI 60-M		T30-RS / EI2-30-S200-C5 (feuerhemmend, rauchdicht, selbstschließend)
	REI 60 (F60 Bauteil)		RS / S200-C5 (rauchdicht, selbstschließend)
	REI 30 (F30 Bauteil)		D / EI2 (dichtschließend)
	A1 Baustoff		Fahrschachttür Aufzugstüre EN81-58 (DIN 18090/18091/18092)
	Notwendige Treppe		Rettenweg
	Notwendiger Flur		Rettenausstieg

Objekt	Löhrstraße, Trossingen
Geschoss	
Plannummer	Datum der Planerstellung
DG	
Planersteller:	Bernd Baumann Römerstr. 39 78183 Hüfingen 4 Tel.: 0771-89771871 b.baumann@baumann-svb.de