

Fluchtplan 2022: Brandschutzpläne digital erstellen

(Dresden, 10.03.2022) Das Programm Fluchtplan 2022 wurde von Weise Software um das neue Modul "Brandschutzpläne" erweitert. Es unterstützt Planer und Brandschutzbeauftragte bei der richtlinienkonformen Erstellung von Brandschutzplänen gemäß VDI 3819 (Entwurf).

Mit dem Programm Fluchtplan lassen sich Flucht-, Rettungswegepläne gemäß DIN ISO 23601 und DGUV 9 sowie Feuerwehrpläne nach DIN 14095 und DIN 14034-6 mehrsprachig und mit aktueller Symbolik erstellen. Mit der neuen Version 2022 wurde Fluchtplan zusätzlich um das optionale Modul „Brandschutzpläne“ erweitert. Damit können jetzt in der Leistungsphase (LP) 1 bis 4 Brandschutzvisualisierungspläne, in der LP 5 Brandschutzausführungspläne und in der LP 9 Brandschutzdokumentationspläne gemäß VDI 3819, Blatt 4 (Entwurf) erstellt werden. Fluchtplan-Anwender sind damit in der Lage, ihren Kunden schon jetzt richtlinienkonforme Brandschutzpläne nach aktuellen Vorgaben zu liefern.

Vom Visualisierungs- bis zum Dokumentationsplan

Im Brandschutzvisualisierungsplan können Fluchtplan-Anwender die wesentlichen Aspekte eines Brandschutzkonzeptes visualisieren und den Prüfbehörden vorlegen. Es ist quasi der grafische Teil des ausgearbeiteten Brandschutzkonzeptes und gibt einen Gesamtüberblick über alle wesentlichen Maßnahmen. Ist das Bauvorhaben mit dem entsprechenden Brandschutzkonzept genehmigt, können Fluchtplan-Anwender mit dem Brandschutzausführungsplan die Angaben und Anforderungen des Konzeptes präzisieren und verorten. Nach Projektabschluss kann der Brandschutzdokumentationsplan erstellt werden. Er stellt dabei als Fortschreibung der vorangegangenen Planungen das Ergebnis der Visualisierungs- und Ausführungspläne dar. Im Bestand kann der brandschutztechnische Ist-Zustand eines Gebäudes zusätzlich in Form eines Brandschutzbestandsplans erfasst werden.

Komfortable Planerstellung

Für die Planerstellung stehen dabei zahlreiche Symbole für Bauteile und brandschutzrelevante Anlagen und Einrichtungen zur Verfügung. Mithilfe von normenkonformen Schraffuren und Farben lassen sich Bauteile und Flächen entsprechend der jeweiligen Leistungsphasen kennzeichnen. Dabei wird der Anwender von einem digitalen "Objektinspektor" unterstützt, mit dessen Hilfe bestehenden Objekten, wie Türen, Fenstern, Wandzügen und Teilwänden die brandschutzrelevante Bauart zugewiesen werden kann. Eine automatisierte Legendengenerierung listet alle verwendeten Symbole, Schraffuren und Farben übersichtlich auf und lässt sich in den dafür vorgesehenen Bereich des Rahmens gemäß den Vorgaben der Richtlinie VDI 3819 positionieren.

Feuerwehrplan erweitert

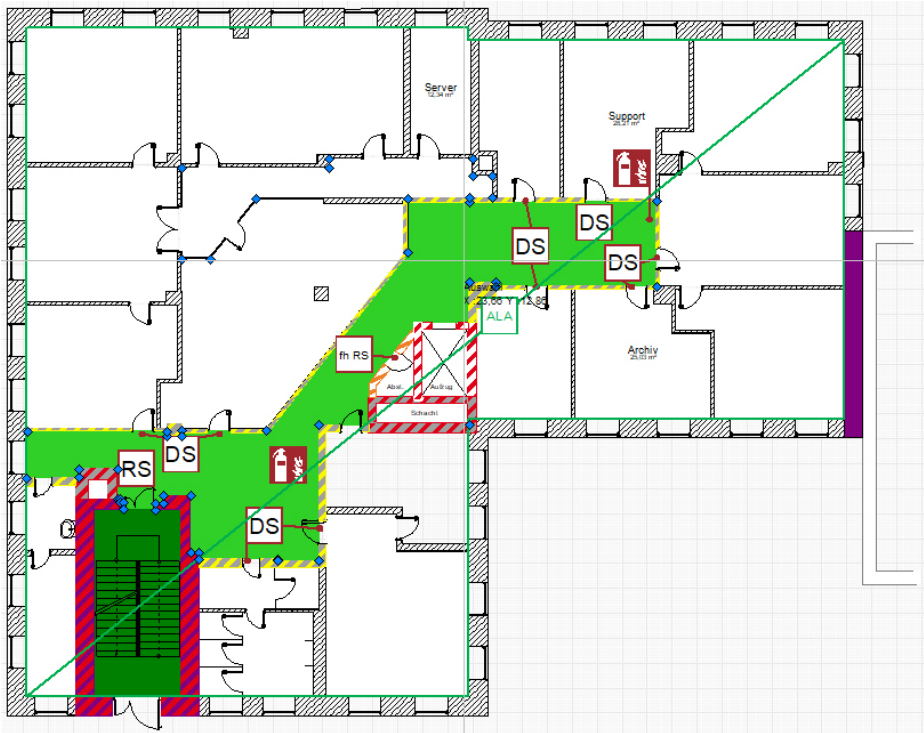
Auch das Fluchtplan-Modul für die Erstellung von Feuerwehrplänen wurde erweitert, beispielsweise um das neue Objekt „Kurve-Feuerwehrezufahrt“. Es stellt sicher, dass der Einsatz von Feuerwehrfahrzeugen durch Kurven nicht behindert wird. Abhängig vom Außenradius der Kurve, wird automatisch deren erforderliche Mindestbreite dargestellt. Beim Auflösen von Gruppen können vorhandene Symbole wahlweise in ihre grafischen Bestandteile zerlegt werden oder erhalten

bleiben, so dass sie effizienter genutzt werden können. Ferner können jetzt beliebige Excel-Dokumente importiert und in den Plan eingefügt werden. Diese werden vektoriell dargestellt und lassen sich ohne Qualitätsverluste skalieren. Auch die Berechnung und Darstellung von Fangpunkten wurde neu gestaltet. Neben den End- und Anfangspunkten von Linien, stehen nun Mittelpunkte von Linien und Kreisobjekten sowie Schnittpunkte zwischen verschiedenen Objekten als Fangpunkte zur Verfügung. Außerdem können Fenstern und Türen, unabhängig von der Wand, Schraffuren zugewiesen werden.

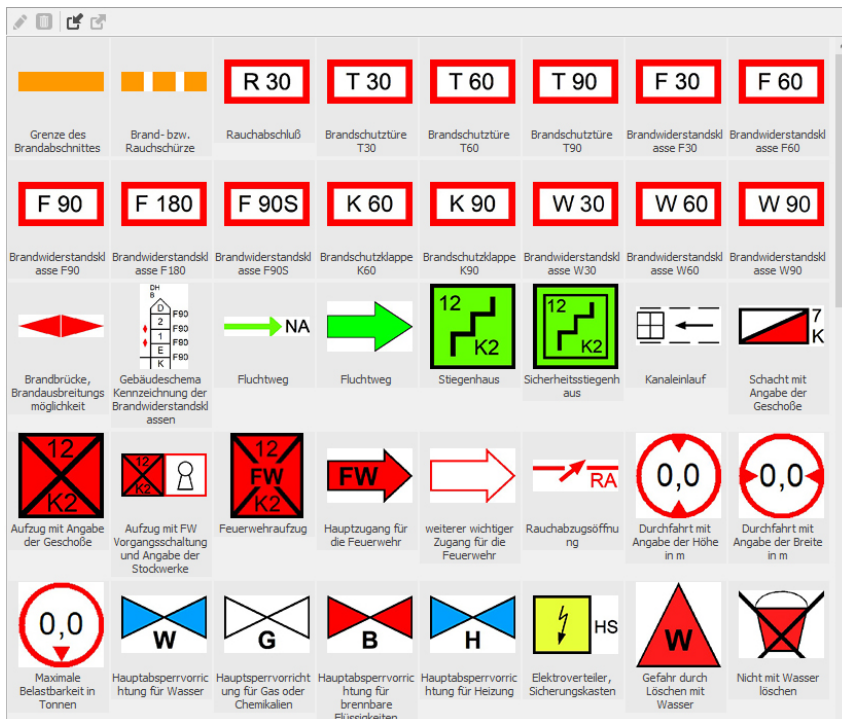
Weitere Lösungen zum Brandschutz

Neben Programmen für das Projekt- und Büromanagement für Planungsbüros oder für den Sicherheits- und Gesundheitsschutz auf Baustellen offeriert Weise Software weitere digitale Werkzeuge für den Brandschutz. Zusätzlich zur Software Fluchtplan 2022 unterstützt das Softwarehaus Planer, Brandschutzbeauftragte und Dienstleister mit dem Programm Brandschutznachweis 2022. Damit lassen sich individuelle Brandschutz-Konzepte für alle Gebäude- und Höhenklassen, geregelte Sonderbauten aller Bundesländer sowie gemäß Muster-Industriebaurichtlinie mit weniger Aufwand erstellen. Darüber hinaus können mit dem Programm Brandschutzordnung 2022 Brandschutzordnungen Teil A, B und C DIN-konform erstellt werden.

Weitere Informationen rund um Software für den Brandschutz gibt es von der Weise Software GmbH, Bamberger Straße 4-6, 01187 Dresden, Tel.: 0351 / 873215-00, Fax: 0351 / 873215-20, info@weise-software.de, www.weise-software.de



Mit dem neuen Modul Brandschutzpläne der Software Fluchtplan 2022 können Brandschutzpläne gemäß VDI 3819 erstellt werden (Copyright: Weise Software GmbH)



Für die Planerstellung stehen Symbole für Bauteile und brandschutzrelevante Anlagen und Einrichtungen zur Verfügung (Copyright: Weise Software GmbH)

Bauteile für Brandschutzpläne

Symbolbibliothek Bauteile für Brandschutzpläne

Vorschau	Bezeichnung	Erstellen
	REI 90-M-A1/A2-s1,s0 (Brandwand)	
	REI 90 (F90 Bauteil)	
	Bauart REI 90-M-A1/A2-s1, d0 (Bauart Brandwand)	
	REI 90 - A1/A2-s1, d0 (F90-A Bauteil)	
	REI 90 wesentliche Teile A1/A2-s1, d0 (F90-AB Bauteil)	
	REI 60 (F60 Bauteil)	
	Bauart REI 60-M	
	REI 60 - A1/A2-s1, d0 (F60-A Bauteil)	
	REI 60 wesentliche Teile A1/A2-s1, d0 (F60-AB Bauteil)	
	REI 60 K2 60 (F60-BA Bauteil)	

Mit dem digitalen "Objektinspektor" kann die brandschutzrelevante Bauart von Objekten komfortabel zugewiesen werden (Copyright: Weise Software GmbH)

Legende

Feuerlöscher	REI 60 - A1/A2-s1, d0 (F60-A Bauteil)	DS SaC5 (dicht- und selbstschließende Tür)
Notwendiger Flur	REI 90 - A1/A2-s1, d0 (F90-A Bauteil)	RS S200C5 (Rauchschutztür)
Notwendige Treppe	REI 30 wesentliche Teile A1/A2-s1, d0 (F30-AB Bauteil)	ALA Alarmanlage
REI 90-M-A1/A2-s1,s0 (Brandwand)	Bauart REI 90-M-A1/A2-s1, d0 (Bauart Brandwand)	
REI 90 wesentliche Teile A1/A2-s1, d0 (F90-AB Bauteil)	RS E12 30-S200C5 (T30-RS Tür)	

Auch die Erstellung von Legenden und deren Platzierung erfolgt automatisiert und richtlinienkonform (Copyright: Weise Software GmbH)

((5789 Zeichen, Abdruck frei, Belegexemplar erbeten))

Der Anbieter: Das 1993 als Vordruckverlag Weise in Dresden gegründete Unternehmen Weise Software entwickelte sich schnell vom Vordruck- und Formular-Anbieter zu einem erfolgreichen Entwickler von Softwarelösungen für Bauplaner. Das speziell für die Bedürfnisse von Architekten und Bauingenieuren zugeschnittene Produktportfolio von Weise Software umfasst neben Formular- und Mustervertrags-Vorlagen inzwischen auch eine große Auswahl an stationären und mobilen Softwarewerkzeugen.

Die Produkte: Zu den vielen Softwareentwicklungen gehören, neben einem HOAI-Berechnungsprogramm, eine Unternehmenscontrolling-Software nach PeP-7-Standard, eine Projekt-Management-Lösung für die Bauablaufplanung und Ressourcenüberwachung, ein digitales Bautagebuch inkl. Mängelmanagement, SiGe-Software für den Sicherheits- und Gesundheitsschutz gemäß Baustellenverordnung, ein Programm zur Erstellung von Brandschutznachweisen, eine Software zur Erstellung von Flucht- und Rettungsplänen sowie Feuerwehrplänen, eine Bildverortung zur Lokalisierung von Bildern in Plänen, ein Programm zur Generierung von Brandschutzordnungen Teil A, B und C, eine CRM-Anwendung, eine Software zur Erstellung von Checklisten aller Art inkl. App für Android und iOS sowie zahlreiche digitale Formulare und Musterverträge.