

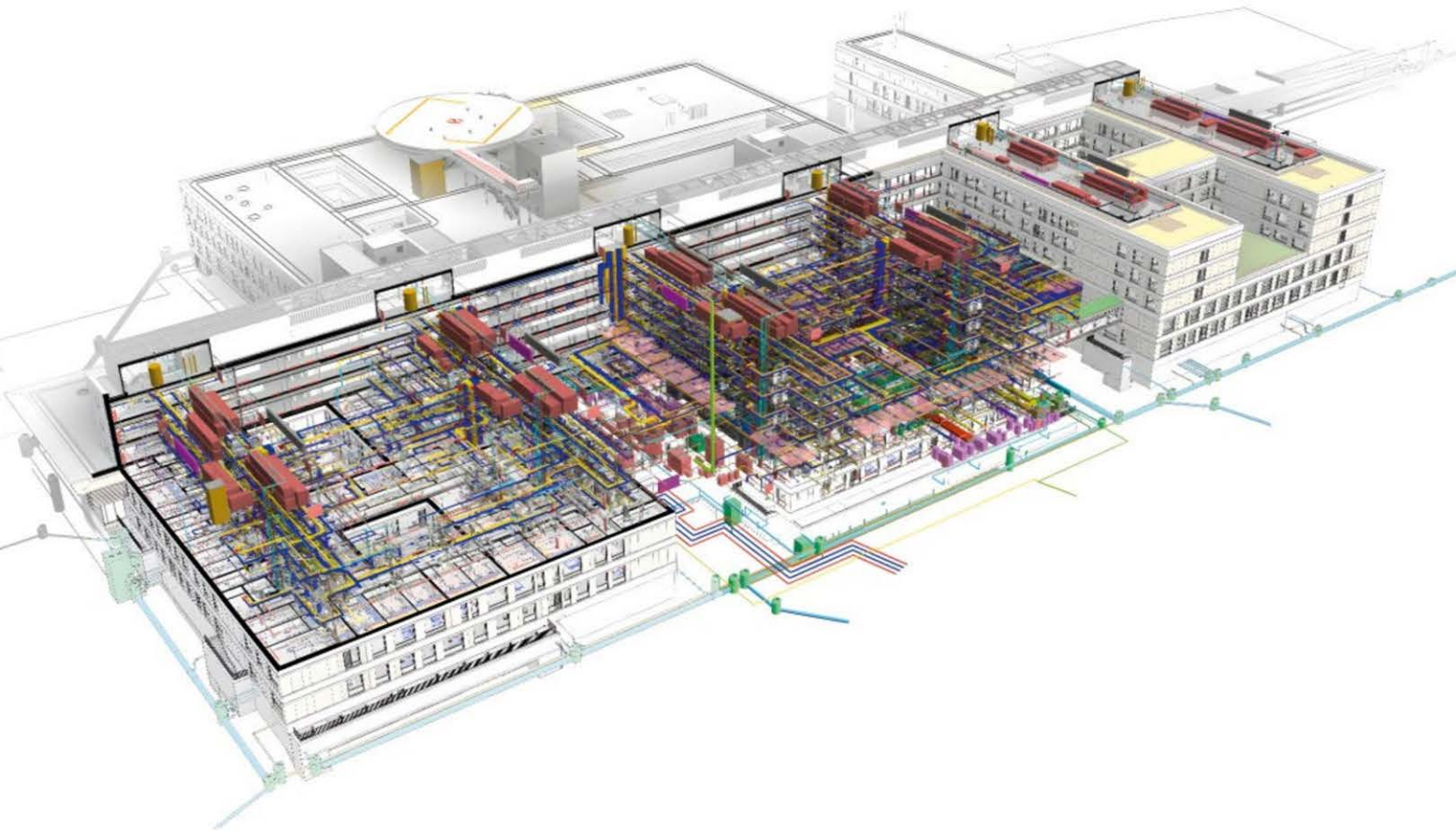
# 2025

Ernst & Sohn Special

November 2025  
ISSN 2750-5030

# Building Information

## Management, Modeling, KI und Verwandtes



- Neubau Flugfeldklinikum Böblingen – Über integrale BIM-Planung für ein zukunftsfähiges Großklinikum
- Zwischen Anspruch und Angst: BIM als Symbol für Innovation – und die Angst davor
- It's the structure, stupid!
- Die Synergie von BIM und GIS
- Vermeidung von time clashes – Mittels 4D-BIM zur konfliktfreien Flächenlogistik
- Wie n8n, SIM KI, Flowise und offene Daten die Spielregeln im Bauwesen verändern
- BIM Darwin Award: Wenn Modelle an der Realität scheitern
- Vom BIM-Modell zum Mindset



# Projekt-Manager 2026 von Weise Software: Visuelle Bauzeitenplanung mit BIM

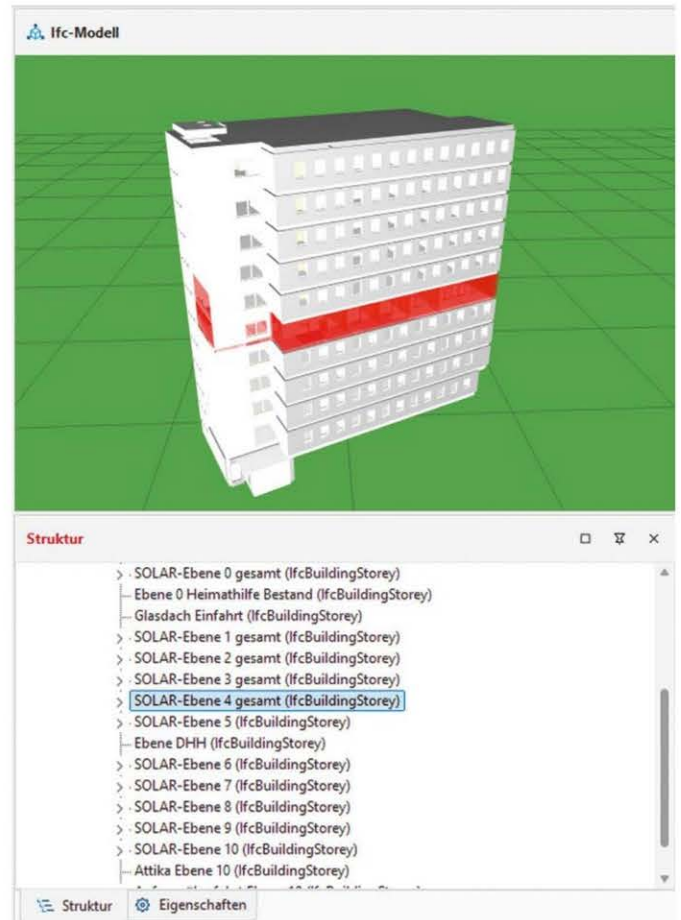
Bauprojekte in einem vorgegebenen Zeitrahmen wirtschaftlich zu realisieren, ist ein wichtiger Faktor bei der Beurteilung von Planungsleistungen. Software für die Planung und Überwachung von Bauzeiten, wie z. B. der Projekt-Manager von Weise Software, unterstützen Ingenieure und Architekten bei dieser für den Projekterfolg so entscheidenden Tätigkeit. Die wahlweise als Kauf- oder als Mietlösung verfügbare Software unterstützt Planer bei der Projektrealisierung, stellt Arbeitsabläufe und Abhängigkeiten in Form von Balken-, Struktur- oder Netzplänen dar, optimiert den Ressourceneinsatz und zeigt Engpässe sowie Lösungsoptionen anhand von Wenn-Dann-Szenarien auf.

## Neue BIM-Verknüpfung visualisiert Projektabläufe

Der neue Projekt-Manager 2026 kann jetzt auch BIM-Modelle verwalten, direkt mit dem Projekt-Ablaufplan verknüpfen und Projektabläufe im BIM-Modell visuell simulieren. Dazu werden einzelne Bauteile oder Bauteilgruppen innerhalb einer importierten IFC-Datei den korrespondierenden Vorgängen im Ablaufplan zugeordnet. Diese Verknüpfung macht transparent, welche Bauteile wann in welchem Bauabschnitt erstellt oder verändert werden. Zudem lassen sich damit Bau- und Montageabläufe simulieren und Projektfortschritte visualisieren. Anhand dieser Ablaufsimulation lassen sich potenzielle Planungs- und Koordinationsprobleme frühzeitig erkennen, was eine vorausschauende Steuerung und Optimierung von Bauprozessen erheblich vereinfacht. Änderungen im Bauzeitenplan oder im BIM-Modell werden von der Software automatisch erkannt und sind für Planer direkt nachvollziehbar. Damit ist die Projektplanung stets aktuell und konsistent. Planer und Projektmanager können die Transparenz von Bauprojekten gegenüber Bauherren und Investoren verbessern und die Qualität ihrer Planungsleistungen steigern. Außerdem ermöglicht die neue BIM-Anbindung eine nahtlose Integration der zeitlichen Projektsteuerung in die modellorientierte BIM-Planung, die bei Großprojekten, zunehmend aber auch bei Projekten mittlerer Größe zum Standard wird.

## Weiter optimierter Workflow

Der neue Projekt-Manager 2026 enthält darüber hinaus viele weitere Verbesserungen und Erweiterungen. So vereinfacht und optimiert ein neuer KI-Assistent die Erstellung von Bauzeitenplänen. Dabei kommen Algorithmen der KI zum Einsatz, die den Arbeitsfluss beschleunigen und die Produktivität verbessern. Neue Auswertungsfunktionen, beispielsweise eine Kreuztabelle für Baukosten, machen Projektabläufe, Kosten und Abhängigkeiten transparenter. Eine modernisierte Benutzeroberfläche und neue Editierfunktionen, etwa für die direkte Änderung von Vorgänger/Nachfolger-Parametern, optimieren die Programmbedienung. Auch der Direktzugriff über ein neues Auswahlménü auf wichtige, kontextbezogene Funktionsbereiche wie „Res-

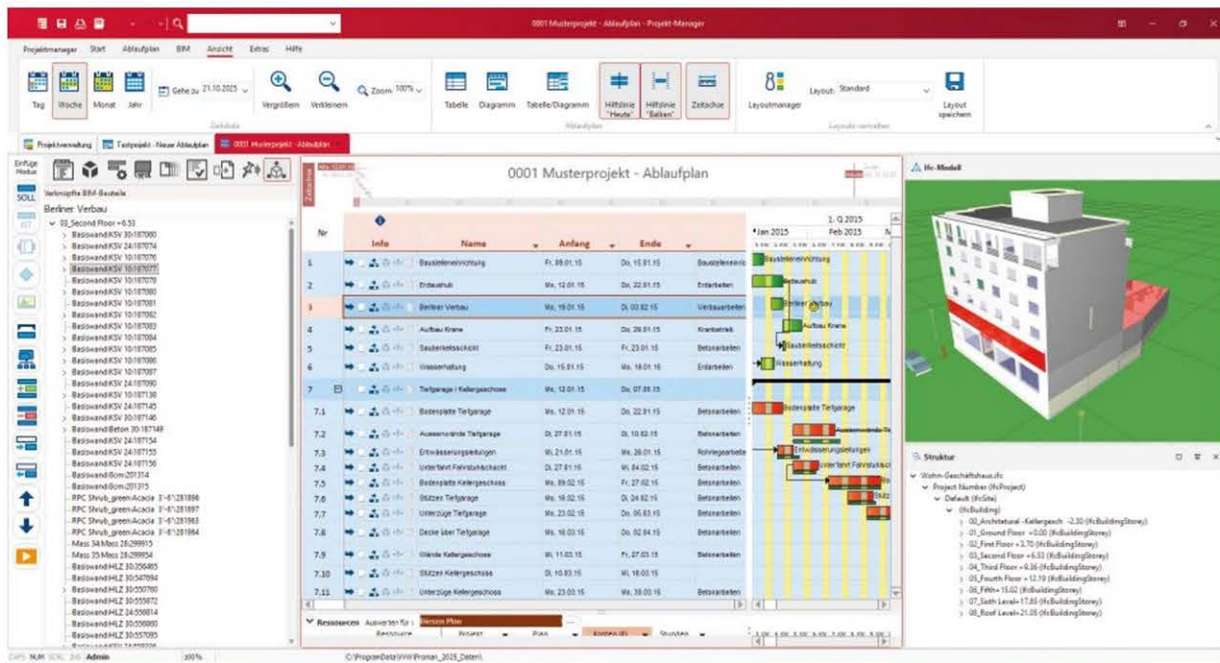


**Bild 1.** Mit der neuen BIM-Verknüpfung macht der Projekt-Manager 2026 Bauabläufe transparenter und die Bauzeitenplanung einfacher.

sourcen“, „Planhistorie“ oder „Schnellübersicht“ vereinfachen Bedienungsabläufe. Bauablaufstörungen können jetzt außerdem mehrere Bilder zugewiesen werden und eine neue Reportvorlage für Störungen anhand von Fotos, Plänen oder Skizzen vereinfacht zusätzlich die Dokumentation. Darüber hinaus vereinfacht und optimiert ein neuer KI-Assistent ebenfalls die Erstellung von Bauzeitenplänen.

## Wahlweise als Desktop- oder Online-Lösung verfügbar

Die Software Projekt-Manager 2026 ist wahlweise als Kauflösung für die lokale Installation auf dem PC oder als Online-Mietlösung erhältlich. Mit dem Projekt-Manager-Online ermöglicht Weise Software Anwendern die Wahl zwischen einer konventionellen On-Premises- und einer Online-Lösung. Zu den Vorteilen der Online-Version zählt beispielsweise, dass keine Installation und kein Server erforderlich sind und dass die Software auch ohne regelmäßige Update-Installation stets aktuell ist. Sie ist ferner in jedem gängigen Browser unter Windows, Apple oder Linux lauffähig und mobil auf Laptops oder Tablets einsetzbar. Mit der automatischen Datensicherung und Online-Datenhal-



**Bild 2.** Werden BIM-Bauteile oder Gruppen mit Vorgängen verknüpft, lassen sich Abläufe und Abhängigkeiten anschaulich visualisieren (Abb.: Weise Software GmbH).

tung auf deutschen Servern bietet der Projekt-Manager-Online Datensicherheit und vereinfacht die Projektarbeit im Team.

### Zahlreiche weitere Produkte aus einer Hand

Zu den vielen weiteren Softwareentwicklungen von Weise Software gehören, neben einer Projekt-Management-Lösung für die Ablaufplanung und Ressourcenüberwachung, eine Zeiterfassung, ein digitales Bautagebuch inkl. Mängelmanagement, eine Software zur Erstellung von Checklisten aller Art inkl. App für Android und iOS, eine Software zur Erstellung von Flucht- und Rettungsplänen sowie Feuer-

wehrplänen, eine Bildverortung zur Lokalisierung von Bildern in Plänen, eine Projektcontrolling-Software, ein HOAI-Berechnungsprogramm, SiGe-Software für den Sicherheits- und Gesundheitsschutz gemäß Baustellenverordnung, ein Programm zur Erstellung von Brandschutznachweisen, ein Programm zur Generierung von Brandschutzordnungen Teil A, B und C, eine CRM-Anwendung, ein Dokumenten-Management-System (DMS), eine Programm zur Dubletten-suche, eine Software zur Verwaltung von Stellenausschreibungen und Bewerberprofilen sowie zahlreiche digitale Formulare und Musterverträge.

[www.weise-software.de](http://www.weise-software.de)