



StadtLeben

Umbau der alten Stadthalle Zürich

Wohntower im Zentrum von Eindhoven

Umbau und Aufstockung einer Bauruine in Paris

Barber Truck in Los Angeles

BIM

Vorteile einer kombinierten BIM- und Lean-Planung

Baurecht

Instrumente zur Aufwertung des Stadtraums

Aktuell

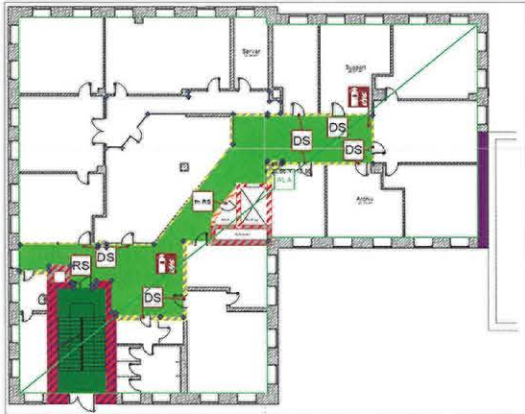
22. Symposium Brückenbau in Leipzig

[Umrisse]
Zeitschrift für Baukultur

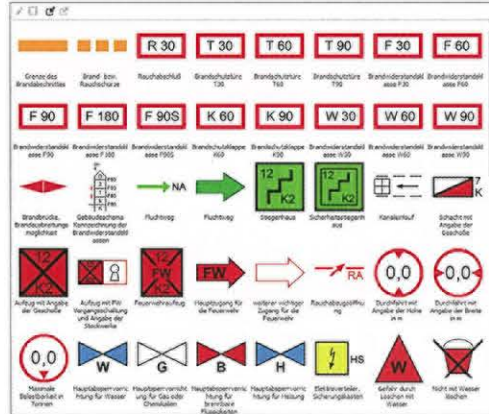
Erstellung von Brandschutzplänen

Weitere Programmergänzungen bei Weise Software

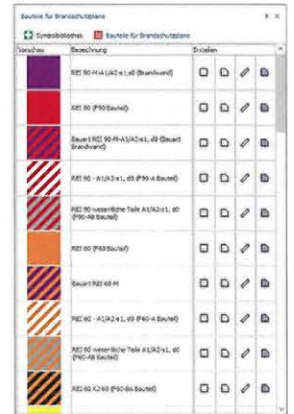
Software und IT



Beispiel: Brandschutzplan gemäß VDI 3819
© Weise Software GmbH



Symbole für Bauteile, Anlagen und Einrichtungen
© Weise Software GmbH



Zuweisung durch »Objektinspektoren«
© Weise Software GmbH

Das Programm Fluchtplan 2022 wurde von Weise Software um das neue Modul »Brandschutzpläne« erweitert, das Planer und Brandschutzbeauftragte bei der richtlinienkonformen Erstellung von Brandschutzplänen gemäß VDI 3819 (Entwurf) unterstützt. Mit »Fluchtplan« lassen sich Flucht- und Rettungswegepläne gemäß DIN ISO 23601 und DGVU 9 sowie Feuerwehrpläne nach DIN 14095 und DIN 14034-6 mehrsprachig und mit aktueller Symbolik anfertigen – die neue Version 2022 enthält nun zusätzlich das optionale Modul »Brandschutzpläne«. Damit können jetzt in der Leistungsphase (LP) 1–4 Brandschutzvisualisierungspläne, in LP 5 Brandschutzausführungspläne und in LP 9 Brandschutzdokumentationspläne gemäß VDI 3819 Blatt 4 (Entwurf) erstellt werden. Im Brandschutzvisualisierungsplan sind die wesentlichen Aspekte eines Brandschutzkonzepts visualisiert, er ist quasi der grafische Teil des ausgearbeiteten Brandschutzkonzepts und gibt einen Gesamtüberblick über alle Maßnahmen. Ist das Bauvorhaben mit dem entsprechenden Brandschutzkonzept genehmigt, können Fluchtplan-Anwender mit dem Brandschutzausführungsplan die Angaben und Anforderungen des Konzepts präzisieren und verorten. Und nach Projektabschluss wird der Brandschutzdokumentationsplan erarbeitet, der als Fortschreibung der vorangegangenen Planungen das Ergebnis der Visualisierungs- und Ausführungspläne darstellt.



Automatische Erstellung von Legenden
© Weise Software GmbH

Für die Plananfertigung stehen zahlreiche Symbole für Bauteile und brandschutzrelevante Anlagen und Einrichtungen zur Verfügung, wobei mit Hilfe von normenkonformen Schraffuren und Farben sich Bauteile und Flächen entsprechend der jeweiligen Leistungsphasen kennzeichnen lassen, unterstützt vom digitalen »Objektinspektor« bei der Zuweisung von vor-

handenen Objekten wie Türen, Fenstern, Wandzügen und Teilwänden. Eine automatisierte Legendengenerierung listet alle verwendeten Symbole, Schraffuren und Farben auf und ist in dem dafür vorgesehenen Bereich des Rahmens gemäß den Vorgaben der Richtlinie VDI 3819 positionierbar.

www.weise-software.de

AKTUELLE SOFTWARE 2022

- Unternehmenscontrolling
- Bautagebuch
- Projektmanagement
- Flucht- & Rettungspläne
- Honorarabrechnung
- XRechnung
- SiGe-Koordination
- Bildverortung
- Brandschutznachweise
- Formularsoftware
- Brandschutzordnung
- CRM-Kundenmanagement
- Checklisten



Weise Software GmbH | Bamberger Straße 4–6 | 01187 Dresden
Telefon: 03 51/87 32 15-00 | Telefax: 03 51/87 32 15-20 | info@weise-software.de

www.weise-software.de