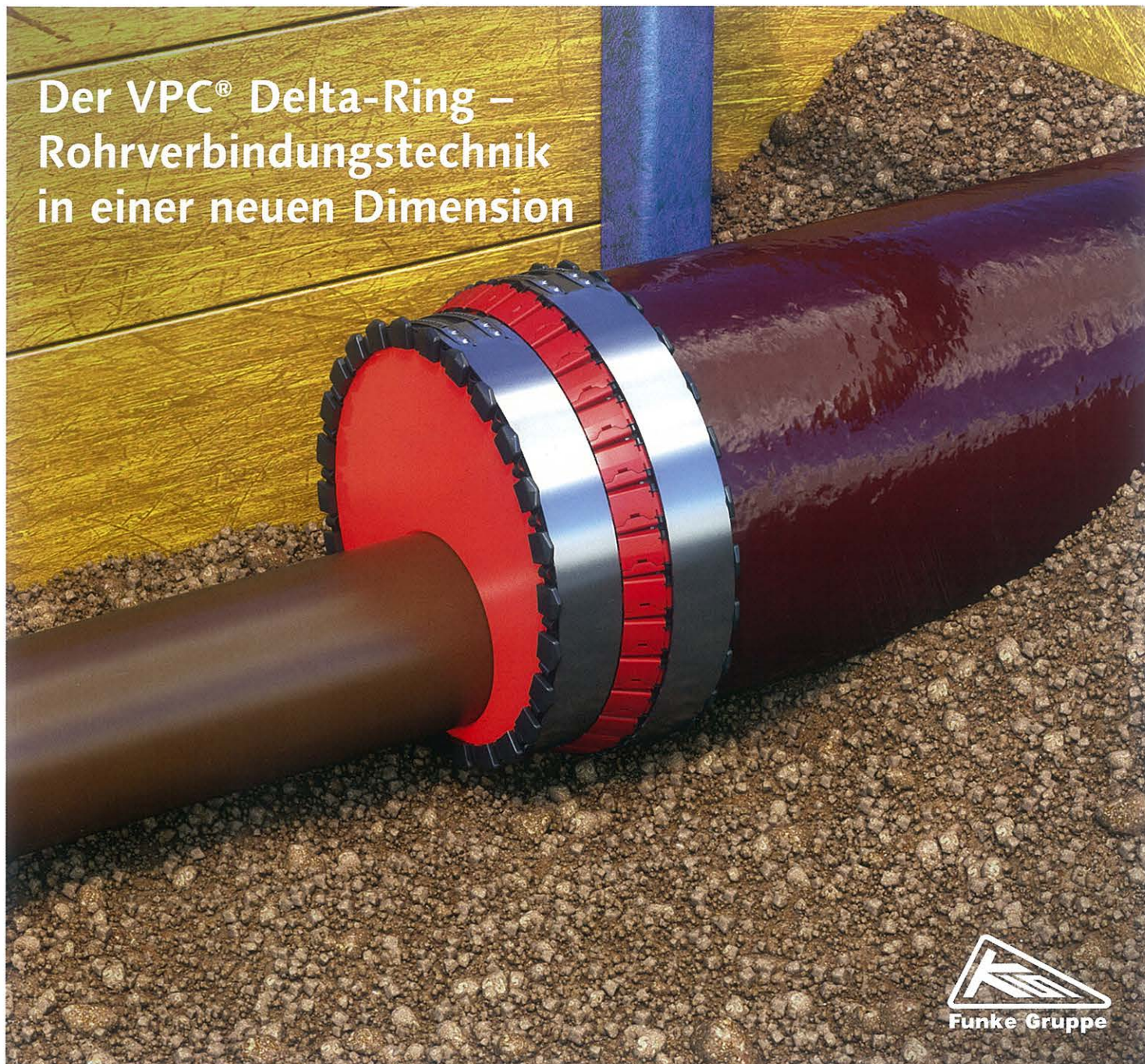


Der VPC® Delta-Ring –
Rohrverbindungstechnik
in einer neuen Dimension



Risserkennung mit KI

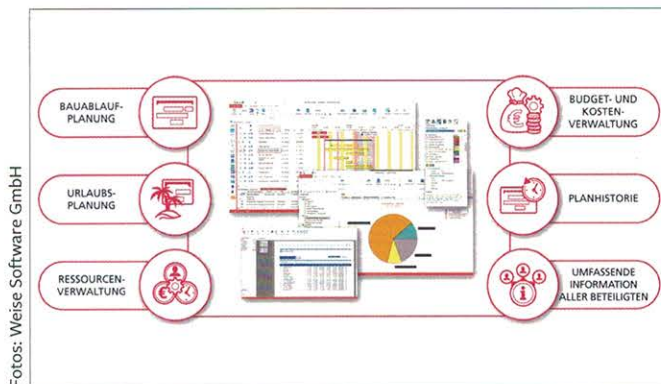
Lassen sich Fahrbahnrisse durch den Einsatz von KI besser erfassen? | 14

Wertschöpfung durch KI?

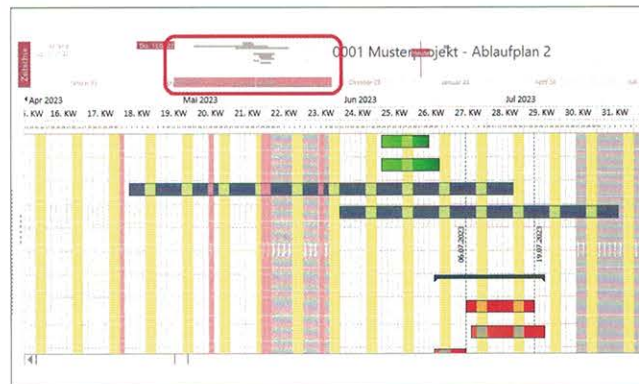
Auch beim 36. Oldenburger Rohrleitungsforum wird sich fast alles um KI drehen. | 40

InfraTech 2024 in Essen

Auf der Messe ging es vielfach um kluge Baulösungen für die Klimafolgenanpassung. | 52



Der Software Projekt-Manager wurde in der Version 2024 in zahlreichen Punkten erweitert und optimiert.



Eine neue Schnell-Navigationsleiste vereinfacht die Orientierung insbesondere in umfangreichen Plänen.

Alle Prozesse im Griff

Die neue Version 2024 des Projekt-Managers verbessert die Termin- und Kostensicherheit und steigert mit neuen Funktionen die Effizienz bei der Zeit-, Ressourcen- und Budgetplanung.

Kosten, Termine und Ressourcen sind entscheidende Faktoren bei der Realisierung von Bauprojekten. Deshalb wird Software für die Projekt-, Bauzeiten- und Ressourcenplanung, Budget- und Kostenverwaltung, wie zum Beispiel der Projekt-Manager von Weise Software, immer wichtiger. Er unterstützt Planer bei der erfolgreichen Realisierung von Bauprojekten, stellt Arbeitsabläufe und Abhängigkeiten in Form von Balken-, Struktur- oder Netzplänen übersichtlich dar, optimiert den Ressourceneinsatz und zeigt Engpässe sowie Lösungsoptionen anhand von Wenn-Dann-Szenarien auf.

Zahlreiche Neuerungen verbessern den Workflow

Der neue, wahlweise als lokale Installations- oder als Weblösung verfügbare Projekt-Manager 2024 enthält eine Vielzahl an Verbesserungen,

Aktualisierungen und Erweiterungen, die Planer noch effizienter unterstützen. Eine neue Schnell-Navigationsleiste stellt zum Beispiel den kompletten Bauablauf schematisch dar und der aktuell sichtbare Bereich wird grafisch hervorgehoben. So kann man schnell durch den gesamten zeitlichen Ablauf navigieren, was die Orientierung insbesondere in umfangreichen Plänen vereinfacht und deren Bearbeitung beschleunigt. Große Ablaufpläne lassen sich zudem gezielt nach beliebigen Textinhalten filtern und der gefilterte Text wird im Ablaufplan hervorgehoben. Dokumente wie Bilder, Textdokumente oder PDF-Dateien können ferner per Mehrfachauswahl und per "Drag and Drop" mit Vorgängen verknüpft werden. Erweitert wurde auch die Bildbearbeitung: Zu den neuen Funktionen gehören

das Retuschieren, Klonen und Radieren, eine Pipetten- und Füllfunktion, ferner unterschiedliche Linienarten sowie ein Ebenen-Management. Bei der Verarbeitung von Texten mit externen Editoren können programmspezifische Daten in Form von benutzerdefinierten Vorlagen übergeben werden. In der Druckvorschau können nun auch mehrere PDF-Dateien, Plan- und Legendenbilder über den auszudruckenden Plan gelegt und ausgerichtet werden. Die neue Version 2024 verfügt jetzt außerdem über ein Projektkontrollzentrum und eine Nutzerverwaltung für die komfortable Verwaltung von Projekten und Nutzerrechten.

Lokale Installation oder Weblösung?

Die Software Projekt-Manager 2024 ist wahlweise als lokale Installation für den PC oder als Weblösung verfü-

bar. Neben dem SiGe-Manager-Web, der Webanwendung für die Sicherheits- und Gesundheitsschutz-Koordination, offeriert Weise Software damit eine weitere Online-Lösung und ermöglicht Anwendern die Wahl zwischen einer konventionellen Client- und einer Weblösung. Zu den vielen Vorteilen der Webversionen zählt beispielsweise, dass keine Installation und kein Server erforderlich sind und dass die Software auch ohne regelmäßige Update-Installation stets aktuell ist. Sie ist ferner in jedem gängigen Browser unter Windows, Apple oder Linux lauffähig, mobil auf Laptops einsetzbar und unterstützt die Zusammenarbeit mit externen Partnern über Nur-Lese-Zugriffe. (HS/RED) ■

 **Web-Wegweiser:**
www.weise-software.de