

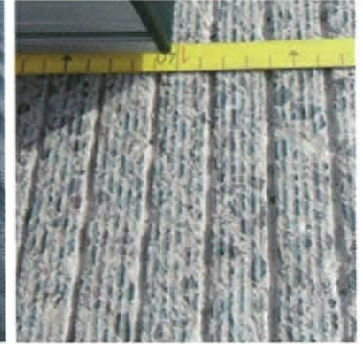
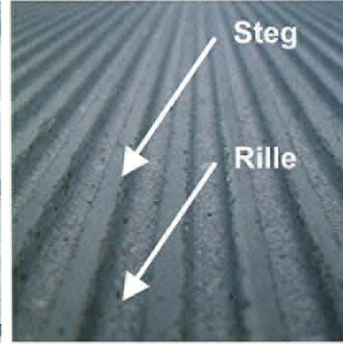
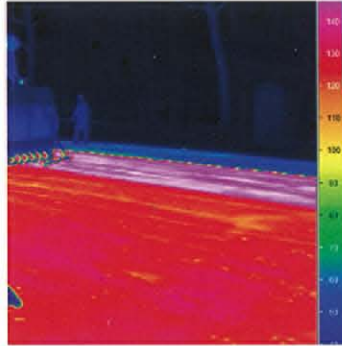
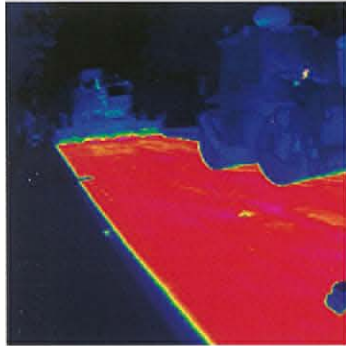
Straße und Autobahn

6

Juni 2021
72. Jahrgang

www.strasse-und-
autobahn.de

Organ der FGSV Köln | BSVI München | FSV Wien



Straßenerhaltung
Koordination und
Organisation von
Arbeitsstellen kürzerer
Dauer auf Autobahnen

Forschung
Neuartiges
Grindingverfahren zur
Herstellung vollständig
definierter Texturen

Forschung
Innovativer Straßen-
belag zur Reduktion
der Luft- und
Lärmbelastung

Inspektionen können wir die Anzahl der Inspektoren vor Ort minimieren. Daher wird die Anzahl der Inspektoren, die Zeit mit Fahrten verbringen, reduziert und das Tempo, mit dem leitende Inspektoren Brücken überprüfen können, indem sie in einen digitalen Zwilling eintauchen, kann viel höher sein als das, was physisch möglich ist. Mehrere Personen können sich bei einer Inspektion problemlos aufeinander abstimmen, Personal mit körperlichen Einschränkungen kann einfacher in die Inspektion ein-

bezogen werden und insgesamt werden Ausrüstung, Zeit, Kosten sowie Unannehmlichkeiten für die Öffentlichkeit minimiert. Darüber hinaus ermöglicht die Anwendung ProjectWise 365 von Bentley Ingenieuren und Projektteams eine einfache Zusammenarbeit, egal ob sie vor Ort oder aus der Ferne arbeiten. All diese Vorteile werden noch lange nach dem Ende der Pandemie und der Aufhebung der Reisebeschränkungen bestehen bleiben, weil diese neuen Verfahren einfach viel effizienter sind.

Welche Zukunftsprognosen für die Anwendung von digitalen Zwillingen können Sie abgeben?

Dan Vogen: Bentley erwartet, dass die Grenzen zwischen der physischen Realität und einem digitalen Zwillingenmodell weiter verwischen werden. Diese Modelle werden häufiger aktualisiert, sodass viele zusätzliche Arten von Informationen eingespeist und Echtzeiteinblicke in die Leistung der Anlage gewährt werden, während gleichzeitig die Notwendigkeit, die Anlage physisch aufzusuchen und mit ihr zu interagieren,

weiter eingeschränkt wird. Wir erwarten, dass die Betriebskosten gesenkt werden und die Einsparungen in die allgemeine Verbesserung unserer Infrastruktur zurückfließen. Mit der Anwendung von künstlicher Intelligenz und maschinellem Lernen können Analysen und die Transparenz durch große Datenmengen Erkenntnisse liefern, welche die Effektivität von Betrieb und Wartung verbessern.

→ **Weitere Informationen**
Bentley Systems Germany GmbH
D-80639 München
www.bentley.de

HONORARBERECHNUNG

Aktualisierte Honorartafelwerte ermögliche zeitgemäße Abrechnungen

Neben der aktuellen HOAI-Fassung 2021 enthält HOAI-Pro, das Programm zur Honorarberechnung und Angebotserstellung von Weise Software, nun auch die aktualisierten Honorartafeln des neuen Siemon-Gutachtens. Diese kürzlich veröffentlichte Expertise berücksichtigt, im Gegensatz zur HOAI 2021, die sich an den alten Honorartafelwerten der HOAI-Fassung von 2013 orientiert, auch aktuelle Kostensteigerungen und gestiegene Anforderungen an die Planung. Damit können Architekten und Ingenieure gegenüber ihren Auftraggebern bei Honorarverhandlungen plausibel argumentieren und auskömmlichere Honorare erzielen, die den tatsächlichen Aufwand angemessen berücksichtigen.

Neues Siemon-Gutachten für faire Honorare

Mit der Unterstützung des Dresdener Software-Unternehmens haben das IWW-Institut und der Verband Beratender Ingenieure (VBI) bei der Siemon Sachverständige + Ingenieure GmbH ein Gutachten zur Untersuchung der Honorartafelwerte in Auftrag gegeben. Diese bilden die baufachliche und rechnerische Basis für angemessene Honorare für Grundleistungen in der HOAI. Das Gutachten schlägt auf der

Grundlage einer Umfrage unter 5.400 Architektur- und Ingenieurbüros eine Aktualisierung der Honorartafelwerte als Anhaltswerte für Grundleistungen der Leistungsbilder vor. Als Begründung wurden unter anderem gestiegene Personal- und Sachkosten, eine größere Planungskomplexität durch mehr Beteiligte, dadurch bedingte zeitaufwändigere Koordinationen und Abstimmungen, mehr Aufwand durch neue Rechtsprechungen und Gesetzgebungen sowie eine zunehmende Spezialisierung der Planungsdisziplinen genannt.

Steigerungen um bis zu 26,7 %

Die mit diesem Gutachten ermittelten Anhaltswerte, liegen je nach Leistungsbild, zwischen rund 17 und 26 % über den Honoraren der derzeitigen HOAI 2021. So wurden beispielsweise bei einem Objekt mit 2 Mio. € anrechenbaren Kosten beim Leistungsbild Tragwerksplanung in der Honorarzone III eine Steigerung von 17,57 % ermittelt, während sich bei einem ebenso teuren Objekt beim Leistungsbild Gebäude in der gleichen Honorarzone eine Kostensteigerung von 24,53 % ergab. Die größte Steigerung mit

Anwender von HOAI-Pro 2021 können auf der Grundlage des Siemon-Gutachtens Projekte und Leistungen angemessen abrechnen

26,70 % wurde bei einem Objekt mit 1 Mio. € anrechenbaren Kosten beim Leistungsbild Technische Ausrüstung in der Honorarzone II ermittelt. Diese Unterschiede machen den dringenden Bedarf einer Aktualisierung der Honorartafelwerte für Architekten und Ingenieure deutlich. Mit den neuen Honorartafeln des Siemon-Gutachtens haben Anwender der aktuellen Software-Version die Möglichkeit, Ihren Auftraggebern auf der Basis des gestiegenen Aufwandes berechnete Angebote zu unterbreiten und Projekte angemessen abzurechnen. Der volle Wortlaut des Gutachtens sowie die entsprechenden Honorarta-

fel sind in der Software enthalten.

Modularer Aufbau

Die Software beinhaltet neben dem Standardmodul für Angebote und Honorarrechnungen mehrere zusätzliche Module: Das Modul „Zusätzliche Leistungsbilder“ enthält die AHO-Schriftenreihe Heft 15, 17, 9, 17, 23 und die VSB-Empfehlung 0.3 HOAI 2013 (Ingenieurleistungen Kanalsanierung). Das Zusatzmodul „mvB“ ermöglicht die Ermittlung der mitzuzerarbeitenden Bausubstanz mit dem Wertfaktorenmodell innerhalb der DIN 276. Das Modul „Business-Cockpit“ generiert Zahlungseingangsübersichten, Gegenüberstellungen von Angeboten und Rechnungsstellungen und unterstützt das Mahnwesen. Das GoBD-Modul unterstützt Planer bei der Erfüllung der Anforderungen der „Grundsätze zur ordnungsmäßigen Führung und Aufbewahrung von Büchern, Aufzeichnungen und Unterlagen in elektronischer Form sowie zum Datenzugriff“ (GoBD) und enthält auch eine entsprechende Schnittstelle.

→ **Weitere Informationen**
Weise Software GmbH
D-01187 Dresden
www.weise-software.de